

# CHAMPIONS CHAROLAIS

— 2020 / 2021 —



**CHAROLAIS**  
**UNIVERS**  
la référence création





# ÉDITO DU PRÉSIDENT

## Dynamisme et assiduité au service des éleveurs Charolais

CHAROLAIS UNIVERS poursuit son implication auprès des éleveurs au sein de l'OS CHAROLAIS France.

Pas d'implication sans actions fondamentales. Les équipes techniques CHAROLAIS UNIVERS œuvrent au quotidien pour apporter une gamme de taureaux riche et segmentée répondant aux attentes du marché.

L'offre CHAROLAIS UNIVERS est axée autour de 3 segments – SUPER NAISSANCE, TAUREAUX A GENISSES et TAUREAUX A VACHES – subdivisés en 3 profils VIANDE, MIXTE et ELEVAGE. Chaque sous segment doit pouvoir offrir originalité génétique et reproducteurs porteurs du gène sans cornes. Nos équipes s'appuient fortement sur les index génomiques sans oublier le passage obligé de l'évaluation polygénique au prisme de la Gamme Avenir.

CHAROLAIS UNIVERS a été pionnière en faisant le choix il y a trois ans d'écartier de son catalogue les taureaux porteurs d'anomalies génétiques comme l'ataxie progressive et la DEA (Dysplasie ectodermique anhydrotique). Démarche devenue aujourd'hui un standard racial dans les stations d'évaluation et autres ventes reconnues.

Le gène culard (Mh – Q204X) est présent à hauteur de 18 % dans la population charolaise. Une étude commanditée par CHAROLAIS UNIVERS a mis en évidence les caractéristiques d'un second variant, F94L, qui sont synthétisées dans ce catalogue.

Pour CHAROLAIS UNIVERS, la génomique se conjugue aussi au féminin avec la 6ème édition de la vente Elite de femelles qui aura lieu le 15 octobre 2020 à Moulins. Elle rassemblera une sélection des meilleures femelles de l'année, futures donneuses d'embryons du schéma de sélection.

Le tandem indissociable éleveurs / techniciens est à la source de notre inspiration et de notre création. Deux maillons essentiels à notre dynamisme et à notre assiduité.

Bravo et merci à eux !



Nicolas GIRARD



MESSMER



JOGGING



MAGIQUE



NOUNOURS



MUSCLOR

# SOMMAIRE

## VÊLAGES FACILES

MESSMER	9	GAGNANT	14
LELURON	10	EMIRA	15
GASTON	11	JALABERT	15
JESUS	12	INDOU PP	16
JARRET	13	FLIPPER	16
LOVE P	14		

## SUPER NAISSANCE

JOGGING	18	MANOLO	19
HIVER P	18	LISSEY	19

## RENOUVELLEMENT

MAGIQUE	21	GLORIEUX	28
FLOCON	22	DANDY	28
LEBONVO	23	NEMO PP	29
LEMON P	24	MAORY P	29
MOBY PP	25	IMBATTABLE	30
GAILLARD	26	INOR	30
JUBILO P	26		
EXCALIBUR	27		
FIDELE	27		

## SEMENCES SEXÉES

MISSISSIPI	33	IMMORTEL	34
NOUNOURS	33	NUTS	34
LASVEGAS	34		

## TOP CARCASSES

MUSCLOR	35
---------	----

En complément, l'intégralité des taureaux (index et conseils d'accouplements) dans le Guide de la Réussite

Crédits photos : Antoine CAULLERY, Jonathan CHAUSSE, Pascal SOULAS, Jean-Pierre THEBAULT (GEJP), Jean-Marc VINCENT.

Couverture : LOLIPOP (fille de BUSINESS) - Gaec la Roche Blanche . 37

## Le conseil d'administration CHAROLAIS UNIVERS



De gauche à droite : Laurent HERVOUET, Franck BARRET, Antoine CHARRIER, Philippe DELAIR, Etienne GIRARD, Mathieu LUC PUPAT, Nicolas GIRARD (Président), Nicolas COUROT,



Vincent WIBAUX



Hervé PROTAT



Régis LAUT



# NEWS CHAROLAIS UNIVERS

## UNE R&D DYNAMIQUE

La technique fait partie de l'ADN de CHAROLAIS UNIVERS, c'est pourquoi notre ES a pris la décision d'accentuer ces efforts en recherche et développement. CHAROLAIS UNIVERS a lancé en 2018, un programme baptisé FERTI 38. Une quinzaine d'élevages créateurs du programme CHAROLAIS UNIVERS ont relevé le challenge de collecter des phénotypes autour la précocité sexuelle et de la reproduction. Le comportement maternel au vêlage et la vitalité du veau à la naissance sont eux aussi renseignés au travers d'une application smartphone développée par CHAROLAIS UNIVERS. L'objectif est de pouvoir proposer des indicateurs améliorant la productivité numérique, la qualité de vie des éleveurs et le bien-être animal.



Cet appétit technique s'applique à la qualité de viande où des travaux de recherche fondamentaux associés à l'outil génomique pourront améliorer notre connaissance du lien entre génétique et tendreté/persillé de la viande charolaise.

## VARIANTS CULARDS : CHOISIR PLUTÔT QUE SUBIR !

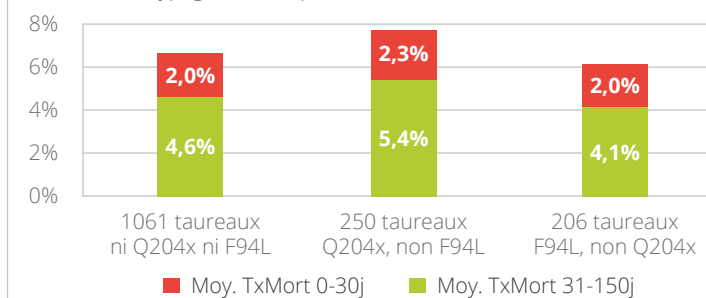
Le gène culard a de multiples facettes et notamment 7 variants ayant des prévalences différentes en fonction des races. Le variant culard charolais (Q204X) est présent à hauteur de 18%. Des travaux récents ont mis en évidence la prévalence (13%) du variant F94L et ses impacts en matière de performances zootechniques.

	HOMOZYGOTE		HETEROZYGOTE	
	😊	😞	😊	😞
Mh Q204X	DM +25pts FOS +30 pts	FNAIS -6 à -14 pts DS -21 pts CR -10 pts Alait -4 pts AF psf -6pts	DM et FOS +8 pts	FNAIS -3 à -4 pts DS -4 pts CR = Alait -1 pt AF psf -1 pt
Mh BEEF F94L	DM +9 pts FOS +2 pts CR +1 pt CR/AF/CS psf +2 à 3 pts	FNAIS -4 pts DS et Alait -2 pts	DM +4 pts FOS +1 pt	FNAIS -4 pts DS et Alait -2 pts CR =

Source : Etude IDELE portant sur l'analyse de 50 000 résultats de génotypages charolais. Les variations sont centrées sur les animaux non porteurs des variants Mh.

### Le variant Mh BEEF est neutre en matière de mortalité des veaux.

Taux de mortalité 0-30j et 31-150j de 2016 à 2019 selon le typage MH des pères (1517 taureaux ; 373 000 veaux)



**En synthèse, ce variant renommé au niveau racial MH BEEF (Bouchère Equilibre Efficience Finesse) garanti, à l'état homozygote, une amélioration de la conformation et dégrade moins les qualités maternelles que le Q204X.**

Les statuts des taureaux CHAROLAIS UNIVERS sont renseignés dans le tableau des index du Guide de la Réussite pour vous permettre de faire votre choix. Pour gérer ce variant au sein de votre troupeau, l'offre CHAROLAIS ORIGINAL intègre le statut MH BEEF des génotypages mâles et femelles.



**MAGIQUE**  
Porteur homozygote  
MH BEEF (F94L)



# PRÉSENTATION DES GAMMES

## VÊLAGES FACILES

La plus forte demande concerne bien entendu les taureaux utilisables sur génisses avec une bonne morphologie et des qualités maternelles de haut niveau.

**VFV** Vêlages Faciles **Viande**    **VFM** Vêlages Faciles **Mixte**    **VFE** Vêlages Faciles **Élevage**

## SUPER NAISSANCE

Un besoin en constante augmentation de taureaux super naissance pour produire des veaux faciles à naître sur tous types de génisses qui seront conservées ou pas pour le renouvellement.

**SNV** Super Naissance **Viande**    **SNM** Super Naissance **Mixte**    **SNE** Super Naissance **Élevage**

## RENOUVELLEMENT

Une gamme Renouvellement pour transmettre un maximum de morphologie et de qualités maternelles

**RV** Renouvellement **Viande**    **RM** Renouvellement **Mixte**    **RE** Renouvellement **Élevage**

## TOP CARCASSES

Pour une production haut de gamme de génisses de boucherie ou de taurillons

L'utilisation des taureaux sans cornes se généralise à tous les troupeaux et pas seulement aux spécialistes des animaux « Polled ». Tous les taureaux porteurs du gène sans cornes ont intégré les 3 gammes avec bien entendu les suffixes accompagnant le nom du taureau :

(P) 50% des veaux sans cornes si la vache est cornue, 75% minimum si la vache est génétiquement sans cornes

(PP) 100% des veaux sans cornes quelle que soit la vache

Depuis plusieurs campagnes nous intégrons dans le catalogue des taureaux évalués sur leur potentiel génomique. Avec ces reproducteurs, vous accédez à une génétique de haut niveau. Toutefois il faut prendre en compte une moindre précision des index et c'est pourquoi pour chaque taureau du catalogue, son nom sera accompagné du niveau de précision (CD) de l'IVMAT.

CD 0.30 « Tendance »	CD 0.60 « Fiable »	CD 0.75 « Très Fiable »	CD 0.90 « Fixe »
Exemple : <b>NEMO PP</b> CD 0.49	<b>MOBY PP</b> CD 0.75	<b>JUBILO P</b> CD 0.84	<b>GASTON</b> CD 0.95

# LA PRODUCTION DES TAUREAUX CHAROLAIS UNIVERS LA GARANTIE DU RÉSULTAT QUEL QUE SOIT VOTRE OBJECTIF DE PRODUCTION !

## DESCENDANCES VÊLAGES FACILES

Nos gammes Vêlages Faciles et Super Naissance garantissent de petits veaux à la naissance mais des produits performants par la suite avec un profil adapté à vos besoins... Ils peuvent s'utiliser massivement sur vaches comme sur génisses.



**Puissance et valeur laitière**  
Génisse pleine, fille de EMIRA - GORON Michel (41)



**Volume et pedigree nouveau**  
Mâle de FLIPPER - Earl les Roncelais (22)



**Rebondi musculaire**  
Mâle de JOGGING - DUMONT François (36)



**Facilités de naissance et harmonie**  
Génisse 18 mois de IMPRO - Earl LORILLOUX (36)

## DESCENDANCES RENOUVELLEMENT

Avec la gamme Renouvellement, utilisable sur vaches exclusivement, vous avez l'opportunité d'accoupler « à la carte » et selon vos besoins les tous meilleurs taureaux en morphologie et Qualités Maternelles.



**Potentiel et qualités maternelles**  
Mâle de LEBONVO - Gaec des Ossons (57)



**Musculature et valeur laitière**  
Mâle 18 mois de JUBILO P - Earl de la Batisse (36)



**Morphologie et Sans Cornes à la fois**  
Génisse de MAORY P - Gaec la Roche blanche (37)



**Morphologie et qualités maternelles**  
Mâle de EXCALIBUR - Gaec la Roche blanche (37)



# VÊLAGES FACILES

Cette nouvelle gamme « Vêlages Faciles » vous permet de cibler en un seul coup d'œil tous les taureaux utilisables sur génisses comme sur vaches.

Ce sont 13 taureaux (avec IMPRO et ISIS en complément dans le tableau du Guide de la Réussite) qui vous sont proposés.

Ils vous garantissent en plus des facilités de naissance, des morphologies adaptées à tous les types de productions cumulées à des qualités maternelles irréprochables.

C'est le coeur de notre offre avec 2 nouveaux taureaux confirmés : MESSMER et LELURON.

VFV

## VÊLAGES FACILES VIANDE

LELURON 10

VFM

## VÊLAGES FACILES MIXTE

MESSMER	9
GASTON	11
JESUS	12
LOVE P	14
GAGNANT	14
EMIRA	15
JALABERT	15
INDOU PP	16

VFE

## VÊLAGES FACILES ÉLEVAGE

JARRET	13
FLIPPER	16

VÊLAGES FACILES / MIXTE

# MESSMER

CD : 0,79

FR 5343801681 07/12/2016 COCANDEAU ALAIN (53)

Pedigree novateur

Croissance /  
Morphologie

Qualités Maternelles

CHIC RVS  
Gaec Micaud - 03

UTRILLOMIC RVS  
Earl Collinet - 03

URSULA RR4S  
Gaec Micaud - 03

VFM

JANVILLE RR2E  
Cocandeu Alain - 53

CASTOR RBB  
Earl Dollion - 61

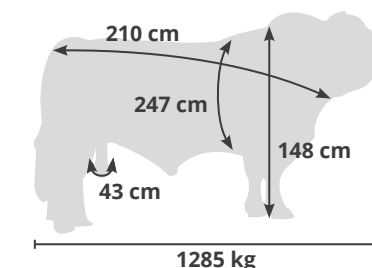
BISQUE RR4S  
Cocandeu Alain - 53

HABIT RQM  
Morin Gilles - 79



## Une souche nouvelle au sommet

MESSMER, c'est le croisement idéal de 2 lignées complémentaires. De la **croissance** et de la **conformation** pour une production de **mâles performants**. Du **volume** et des **qualités maternelles** pour un **renouvellement haut de gamme**. Tout cela avec de la **race** et de **bons aplombs** : la perfection quoi !!



PERETTE, laitonne, fille de MESSMER (Sylvain FROBERT - 03)

107	Facilité de Naissance	CD	0,98
115	Synthèse au sevrage	CD	0,96
119	Allaitement	CD	0,50
123	Synthèse Qualités Maternelles	CD	0,57

## Conseils d'accouplement

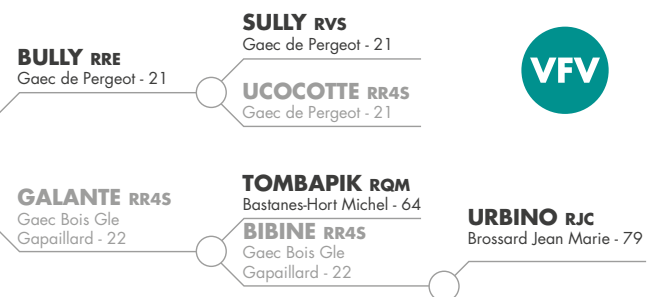
Utiliser MESSMER sur tous types de supports (ex: sur filles de BARITON, BOMBIX, COLONEL, DISCO, FIRST, FLOCON, FRONSAC, GASTON, etc...)



# LELURON

CD : 0,78

FR 2227166557 02/10/2015 GAEC BOIS GLE GAPAILLARD (22)

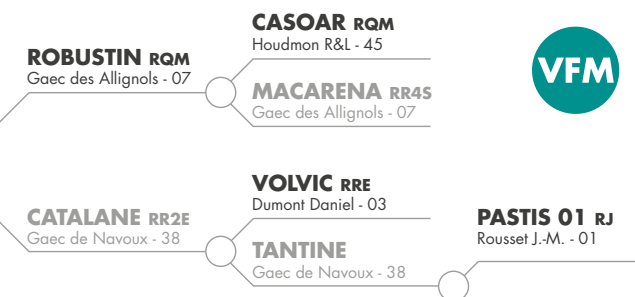


Développement musculaire Facilité de Naissance Allaitement

# GASTON

CD : 0,95

FR 3803221690 20/11/2011 GAEC DE NAVOUX (38)

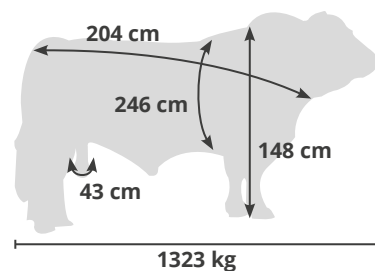


Morphologie Facilité de Naissance Fertilité



## Une nouvelle lignée viandée

Avec LELURON, vous avez accès à un **nouveau pedigree** utilisable sur génisses pour combiner muscle et qualités maternelles. Ses produits sont équilibrés avec de **bons bassins, bons aplombs** et de **très bonnes lignes de dos**. Ses femelles bien conformées, s'annoncent également **très laitières** grâce à 2 lignées confirmées sur ce poste.



109	Facilité de Naissance	CD	0,97
107	Développement musculaire	CD	0,95
109	Conformation carcasse	CD	0,82
113	Allaitement	CD	0,49

## Conseils d'accouplement

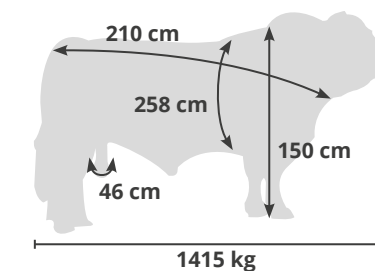
Utiliser LELURON pour corriger les dessus et améliorer le lait (ex : sur filles de CABAR P, COLONEL, DANDY, DEVRED, ESTIVAL, GAGNANT, IMBATTABLE, INDOU PP, LIBAN PP, etc...)



OLYMPIQUE, génisse 18 mois, fille de LELURON (Earl GUERIN Thierry - 35)

## Le digne successeur de Robustin

Retrouvez avec GASTON ces **morphologies équilibrées, complètes, racées**. Ses produits sont très calmes et possèdent de **bons quartiers arrières** (bassin, arrondi culotte et largeur de culotte) pour une production de **taurillons bien conformés et fin d'os**. Ses filles sont **fertiles**, avec une **aptitude au vêlage** en très forte hausse.



110	Facilité de Naissance	CD	0,99
112	Synthèse au sevrage	CD	0,99
113	Synthèse Aptitudes Bouchères	CD	0,97
119	Aptitude au vêlage	CD	0,85

## Conseils d'accouplement

GASTON peut s'utiliser sans modération quel que soit votre type de production (ex : sur filles de TOMBAPIK, TONUS, ARTOIS, AFFECTUEUX, BOMBIX, CASTOR, COLONEL, DISCO, DEVRED, ESTIVAL, HIVER P, ISIS, etc...)

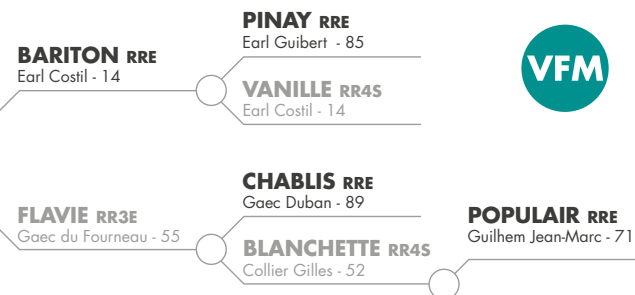


MADISON, fille de GASTON (Philippe COURT - 07)



# JESUS CD : 0,83

FR 5502241040 13/10/2014 GAEC DU FOURNEAU (55)

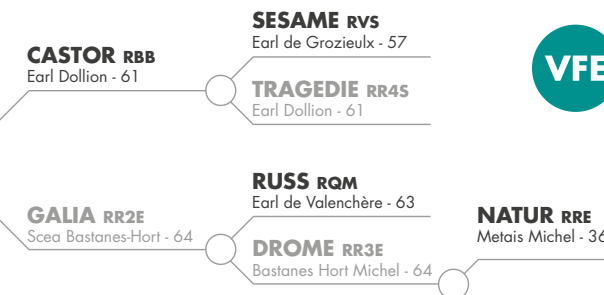


Equilibre | Qualités Maternelles | Aptitudes Fonctionnelles



# JARRET CD : 0,81

FR 6413412369 04/12/2014 SCEA BASTANES-HORT (64)

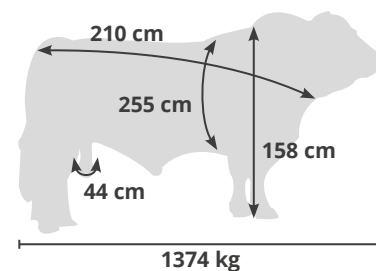


Morphologie | Facilité de Naissance | Aptitudes Fonctionnelles



## On a toutes les raisons d'y croire

Voici un très bon successeur de BARITON dans un profil plus **mixte** avec une mère exploitée par transplantation embryonnaire au sein de notre schéma. Les produits de JESUS sont **équilibrés**, avec du **volume**, du **carré**, de la **race** et de **bonnes aptitudes fonctionnelles**. De plus, il laisse entrevoir des **qualités maternelles irréprochables**.



106	Facilité de Naissance	CD	0,98
112	Aptitude au vêlage	CD	0,60
111	Allaitement	CD	0,59
113	Synthèse Qualités Maternelles	CD	0,83

## Conseils d'accouplement

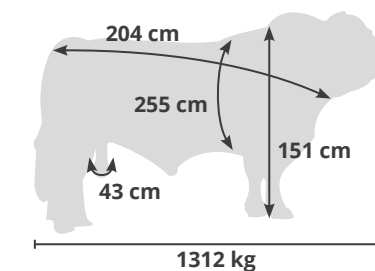
JESUS s'utilise sur tous supports pour homogénéiser et optimiser votre renouvellement (ex : sur filles de BOMBIX, CASTOR, DANDY, DEVRED, GAGNANT, GASTON, GIONO, IMBATTABLE,...)



Génisse pleine, fille de JESUS (Michel GORON - 41)

## Un taureau pour génisses très performant

JARRET confirme sur cette lignée une production de très haut niveau. Ses produits sont bien **conformés** mais surtout **lourds et très volumineux** avec des aptitudes fonctionnelles de 1er ordre (**aplombs et ligne de dos**). Vous avez déjà envie d'en refaire !!



112	Facilité de Naissance	CD	0,98
116	Développement squelettique	CD	0,97
123	Aptitude au vêlage	CD	0,59
115	Synthèse Qualités Maternelles	CD	0,81

## Conseils d'accouplement

Utiliser JARRET pour optimiser votre renouvellement et ramener du volume (ex : sur filles de BRAVO, BULLY, CARTEL, EPERNAY, GIONO, GASTON, HAMEL, JUBILO P, etc...)



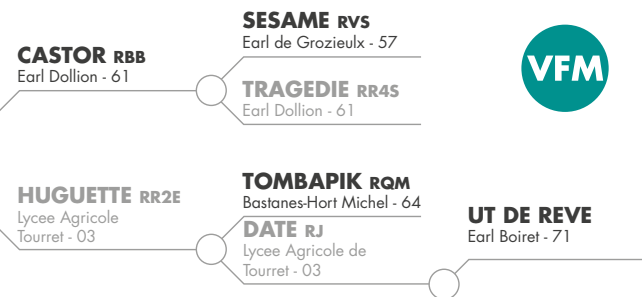
NADELLES (née à l'Earl des Noés - 53) achetée par Stéphane GOUTAUDIER - 03



# LOVE P

CD : 0,80

FR 0337736539 02/12/2015 LYCEE AGRICOLE DE TOURRET (03)



Pedigree SC original Facilité de Naissance Qualités Maternelles



108	Facilité de Naissance	CD	0,99
117	Synthèse au sevrage	CD	0,99
110	Allaitement	CD	0,54
119	Synthèse Qualités Maternelles	CD	0,80

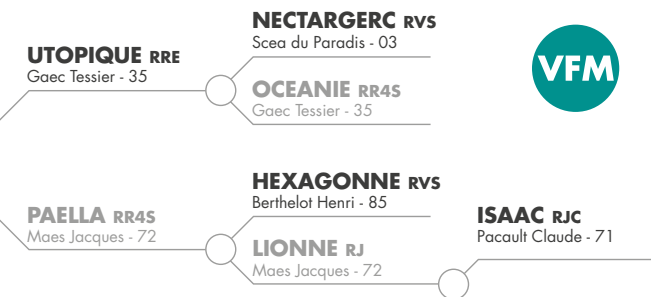
## Un CASTOR Sans Cornes de 3ème génération

LOVE P peut **s'utiliser facilement** sur les lignées sans cornes tout en profitant du potentiel annoncé des descendance de CASTOR et TOMBAPIK réunies : performances, **qualités maternelles** et **qualité de race** seront au rendez-vous !

# EMIRA

CD : 0,94

FR 2222305636 03/12/2009 GAEC DE PRAT HIR (22)



Facilité de Naissance Facilité d'utilisation Lait



115	Facilité de Naissance	CD	0,99
106	Synthèse au sevrage	CD	0,99
109	Allaitement	CD	0,86
109	Synthèse Qualités Maternelles	CD	0,94

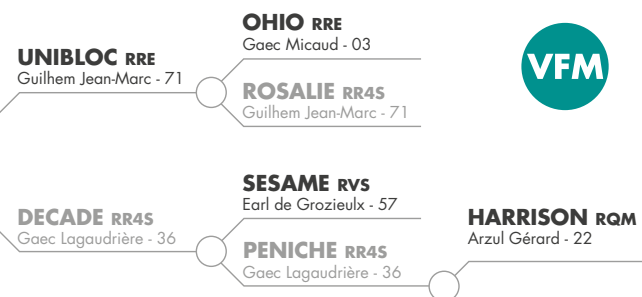
## Un profil pour génisses, facile à utiliser

Avec EMIRA, c'est l'occasion d'utiliser une **nouvelle lignée à naissance facile** dans votre troupeau. Ses produits au sevrage sont complets sur les **aptitudes fonctionnelles** et bien racés. Ses filles sont longues, vêlent bien et sont surtout **très laitières**.

# GAGNANT

CD : 0,93

FR 3615362245 10/10/2011 GAEC LAGAUDRIERE (36)



Croissance Conformation Produits haut de gamme



106	Facilité de Naissance	CD	0,99
119	Synthèse au sevrage	CD	0,99
113	Synthèse Aptitudes Bouchères	CD	0,98
116	Synthèse Qualités Maternelles	CD	0,93

## La performance au rendez-vous

Issu d'un montage cumulatif sur la **croissance** et le **muscle**, on retrouve ces caractéristiques à travers ses produits que ce soit pour une production de **broutards de tout premier choix** ou de **taurillons performants** et toujours **très calmes**.

# JALABERT

CD : 0,83

FR 5706117051 15/10/2014 CEZARD BERTRAND (57)



Qualités Maternelles Equilibre Facilité de Naissance



107	Facilité de Naissance	CD	0,99
113	Finesse d'os	CD	0,97
114	Aptitude au vêlage	CD	0,60
115	Allaitement	CD	0,60

## Une lignée pour les Qualités Maternelles

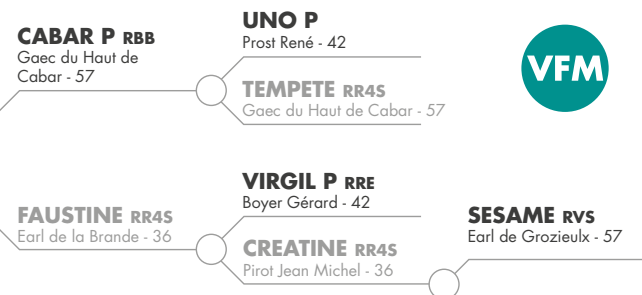
JALABERT s'annonce comme le taureau parfait pour assurer un renouvellement de qualité (**aptitude au vêlage et allaitement très élevé**) tout en conservant une morphologie mixte et équilibrée, **très fine d'ossature** avec de **bons aplombs**.



# INDOU PP

CD : 0,90

FR 3615364745 11/12/2013 EARL DE LA BRANDE (36)



Homozygote Sans Cornes Facilité de Naissance Morphologie



109	Facilité de Naissance	CD	0,99
112	Synthèse au sevrage	CD	0,99
111	Synthèse Aptitudes Bouchères	CD	0,96
111	Croissance post sevrage	CD	0,98

## Un homozygote sans cornes à la mode

INDOU PP confirme sur descendance des **facilités de naissance** attendues. Il produit des animaux **calmes** avec **beaucoup de croissance**, une **grosse morphologie** et de **très bonnes qualités de race**. Ses filles sont très fertiles et vêlent bien. Bref, il a tout pour plaire avec en plus **100% de produits sans cornes !!**

# SUPER NAISSANCE

Les taureaux Super Naissance Charolais Univers, c'est une garantie supplémentaire d'avoir un vêlage tranquille sur vos génisses (veaux légers et vigoureux) en système traditionnel comme en vêlages à 2 ans.

Ils apportent également beaucoup de finesse d'ossature pour une sécurité de vêlage renforcée.

Vous y retrouverez cette année 2 nouveaux taureaux : MANOLO et NOCORN PP (au tableau des index du Guide de la Réussite)



SUPER NAISSANCE  
**VIANDE**

JOGGING 18



SUPER NAISSANCE  
**MIXTE**

HIVER P 18



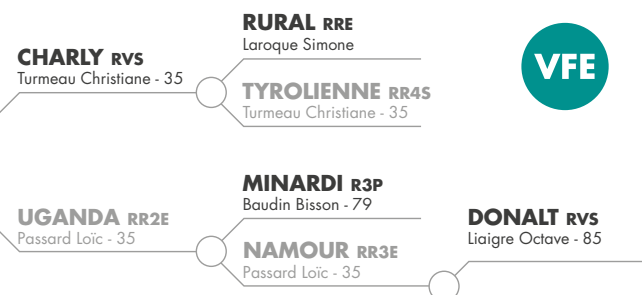
SUPER NAISSANCE  
**ÉLEVAGE**

MANOLO 19  
LISSEY 19

# FLIPPER

CD : 0,90

FR 3524595337 15/10/2010 EARL PASSARD (35)



Facilité de Naissance Facilité d'utilisation Qualités Maternelles



112	Facilité de Naissance	CD	0,99
110	Développement squelettique	CD	0,97
111	Aptitude au vêlage	CD	0,78
107	Allaitement	CD	0,77

## Un profil Elevage facile à utiliser

Avec FLIPPER, c'est l'opportunité d'apporter du **volume** dans votre troupeau tout en bénéficiant d'une **lignée facile à utiliser**. Ses produits sont racés, **longs** et avec de **très bonnes lignes de dos**. C'est un bon profil pour conserver des filles fertiles avec une **très bonne aptitude au vêlage et laitières**.



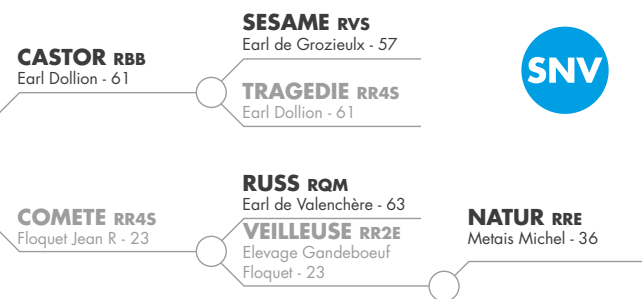
NEPTUNE, génisse de 30 mois, fille de JOGGING (Earl de la Brande - 36)



# JOGGING

CD : 0,84

FR 2314105145 17/10/2014 ELEVAGE GANDEBOEUF-FLOQUET (23)



Précocité | Qualité de Race | Qualités Maternelles



116	Facilité de Naissance	CD	0,99
110	Aptitudes Fonctionnelles	CD	0,80
112	Aptitude au vêlage	CD	0,62
108	Synthèse Qualités Maternelles	CD	0,84

## Le CASTOR nouveau est arrivé !!

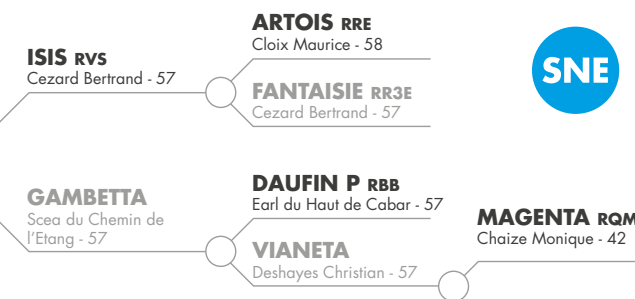
Vous êtes à la recherche de **petits veaux à la naissance** qui vous donneront des produits **conformés**, harmonieux, **racés**, solides sur les **aplombs** et la **ligne de dos** : utilisez JOGGING dès maintenant pour valoriser vos lots de broutards et muscler votre renouvellement



# MANOLO

CD : 0,73

FR 5706237330 27/09/2016 SCEA DU CHEMIN DE L'ETANG (57)



Facilité de Naissance | Volume | Facilité d'utilisation



119	Facilité de Naissance	CD	0,95
108	Potentiel de croissance	CD	0,87
115	Developpement squeletique	CD	0,86
117	Aptitude au vêlage	CD	0,45

## Un renfort de taille en Super Naissance

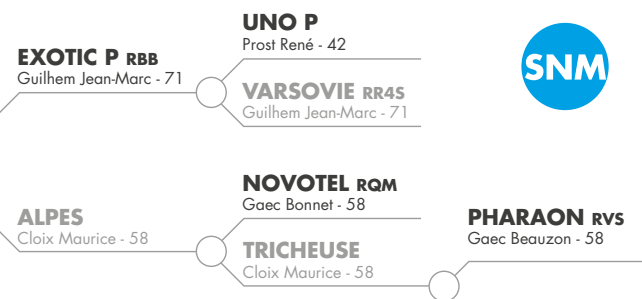
Avec MANOLO, c'est l'assurance de **vêlages faciles** tout en apportant beaucoup de **volume**. Facile à utiliser sur de nombreuses lignées, il apporte du potentiel de **croissance**, de bons **bassins** et des **aplombs solides**.



# HIVER P

CD : 0,93

FR 5812813522 29/11/2012 EARL COMPOT DOMINIQUE (58)



Facilité de Naissance | Qualités Maternelles | Qualité de race



117	Facilité de Naissance	CD	0,99
105	Comportement (docilité)	CD	0,94
113	Aptitude au vêlage	CD	0,87
109	Allaitement	CD	0,85

## Un sans cornes niveau Super Naissance

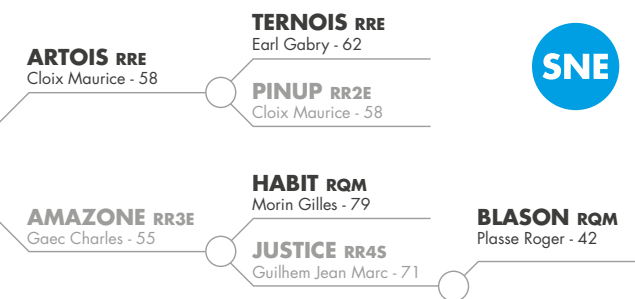
Issu d'un montage en cumul **facilité de naissance**, HIVER P confirme à un excellent niveau pour en faire un **taureau à génisses indiscutable**, fin d'os et **très calme**. Plus tardif que son père, il apporte plus de volume tout en conservant des **qualités de races** renforcées par de **très bonnes qualités maternelles**.



# LISSEY

CD : 0,80

FR 5502328649 01/10/2015 EARL DES BLANCHES (55)



Qualités Maternelles | Facilité de Naissance | Volume



113	Facilité de Naissance	CD	0,98
111	Developpement squeletique	CD	0,97
108	Allaitement	CD	0,54
108	Synthèse Qualités Maternelles	CD	0,80

## Un montage idéal pour votre renouvellement

Utiliser LISSEY, c'est s'assurer des **vêlages confirmés faciles** tout en optimisant plus tard votre renouvellement : **volume**, **vêlages** et **allaitement**. Vous profitez d'une **lignée très maternelle** avec Amazone, la pleine sœur de Populaire.





# RENOUVELLEMENT

C'est un tri de 20 taureaux que vous retrouvez dans cette gamme (avec DOUDOU, COLUMBO et LIKE P en complément dans le tableau des index du Guide de la Réussite)

La gamme Renouveau vous permet de retrouver les taureaux les plus adaptés à vos objectifs d'élevage avec des morphologies et des qualités maternelles de très haut niveau.

Elle comporte 30% de taureaux porteurs du gène Sans Cornes, dont 2 homozygotes et un nouveau venu : MAORY P.

RV

## RENOUVELLEMENT VIANDE

FLOCON	22
GAILLARD	26

RM

## RENOUVELLEMENT MIXTE

MAGIQUE	21	FIDELE	27
LEBONVO	23	GLORIEUX	28
LEMON P	24	DANDY	28
JUBILO P	26	NEMO PP	29
EXCALIBUR	27	MAORY P	29

RE

## RENOUVELLEMENT ÉLEVAGE

MOBY PP	25
IMBATTABLE	30
INOR	30

RENOUVELLEMENT / MIXTE

# MAGIQUE

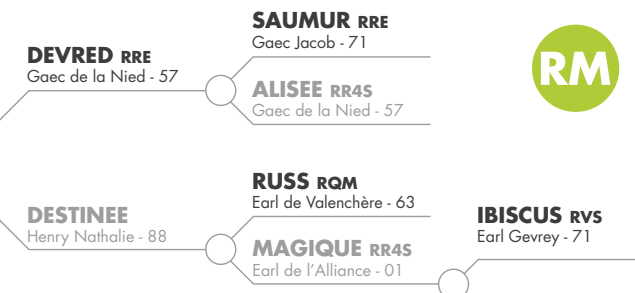
CD : 0,79

FR 8843788346 06/11/2016 EARL HENRY ROMAIN (88)

Précocité

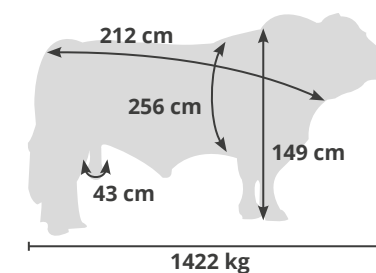
Morphologie

Index



## Une production à la mode

Avec MAGIQUE, c'est la garantie de **broutards et taurillons précoces** et **performants** (croissance, finesse de viande, très bons dessus et bassins). C'est aussi l'opportunité d'assurer un **renouveau** à la fois **viandé** et bourré de **qualités maternelles**. Utilisation possible en semence sexée mâle et femelle.



PREIEUSE, laitonne, fille de MAGIQUE (Gaec MAGUELLO - 22)

97	Facilité de Naissance	CD	0,98
124	Développement musculaire	CD	0,96
132	Synthèse au sevrage	CD	0,96
129	Synthèse Qualités Maternelles	CD	0,79

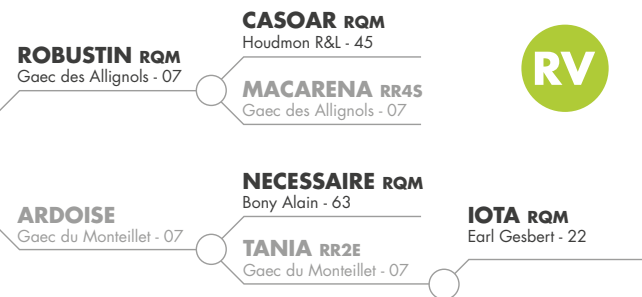
## Conseils d'accouplement

Utiliser MAGIQUE pour rapporter de la précocité (ex : sur filles de BOMBIX, CLUEDO, COLONEI, ESTIVAL, FLABAS, HIVER P, IMMORTEL, IMPERATOR, ISIS, etc...)



# FLOCON CD : 0,89

FR 0710566487 06/11/2010 GAEC DE MONTEILLET (07)

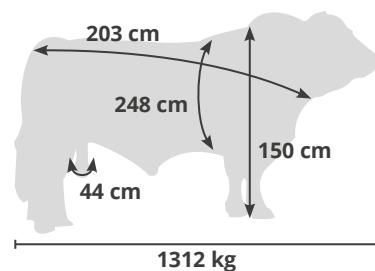


Conformation    Finesse d'os    Aptitudes Fonctionnelles



## Un potentiel viande exceptionnel

Parfaitement adapté à la demande de la filière, FLOCON transmet des animaux **très conformés**, avec beaucoup de finesse (pour un meilleur rendement), de **très bons bassins**, de **bonnes aptitudes fonctionnelles** et de la **race**. De plus, ses filles conservent un gabarit correct et une **aptitude au vêlage** exceptionnelle pour un renouvellement de qualité.



94	Facilité de Naissance	CD	0,99
116	Développement musculaire	CD	0,97
119	Synthèse Aptitudes Bouchères	CD	0,84
117	Aptitude au vêlage	CD	0,78

## Conseils d'accouplement

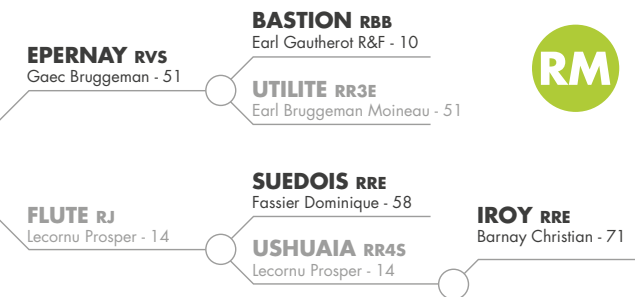
FLOCON vous ramène de la viande tout en conservant les qualités maternelles (ex : sur filles de SUEDOIS, TOMBAPIK, AFFECTUEUX, ARTOIS, CALOGERO, CLUEDO, DISCO, ESTIVAL, HIVER P, etc...).



Génisse 30 mois, fille de FLOCON (Isabelle HOGARD - 58)

# LEBONVO CD : 0,79

FR 1423175165 09/11/2015 LECORNU TONY (14)

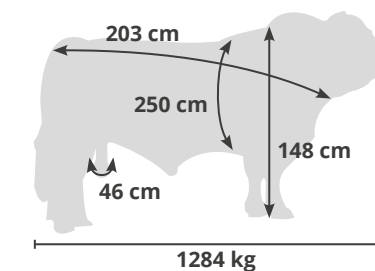


Performances    Croissance / Morphologie    Qualités Maternelles



## Des performances au TOP

Vous l'avez plébiscité, il est à votre disposition en conventionnel comme en sexé. LEBONVO, c'est **ce qui se fait de mieux** parmi les taureaux non porteurs Ataxie, Blind, Dea et Mh pour vos lots de broutards (**croissance/conformation**) ou vos femelles de renouvellement (**longueur, originalité et qualités maternelles**).



104	Facilité de Naissance	CD	0,99
116	Synthèse au sevrage	CD	0,98
118	Synthèse Aptitudes Bouchères	CD	0,90
122	Synthèse Qualités Maternelles	CD	0,79

## Conseils d'accouplement

Choisir LEBONVO, c'est améliorer votre troupeau (ex : sur filles de ARTOIS, BUSINESS, CALOGERO, COLONEL, HIVER P, DISCO, DEVRED, ESTIVAL, FRONSAC, ISIS, etc...)



PETUNIA, laitonne, fille de LEBONVO (Earl CHARLES - 55)

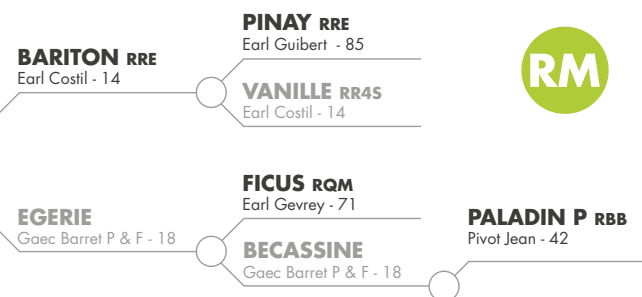


# LEMON P

CD : 0,77

FR 5379327257 21/09/2015 GAEC DE LA GAUCHERIE (53)

Pedigree SC original Finesse d'os Morphologie

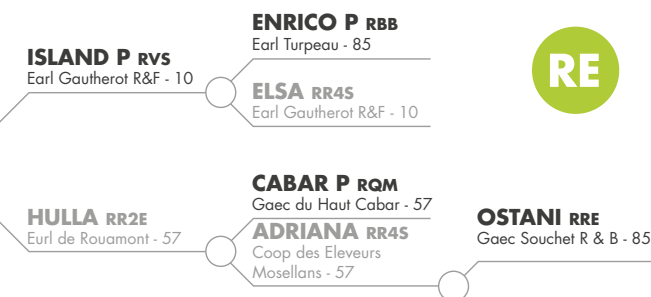


# MOBY PP

CD : 0,75

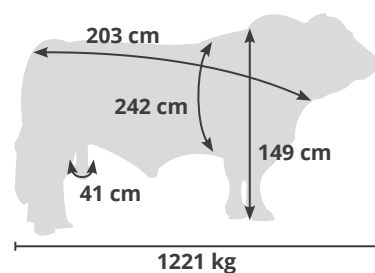
FR 5706219691 23/10/2016 EURL GEN'AVENIR (57)

Homozygote Sans Cornes Morphologie Qualités Maternelles



## Un Sans Cornes de 3ème génération

LEMON P, cest l'opportunité d'un accouplement **Sans Cornes facile à utiliser** tout en cumulant les qualités de ses ascendants : beaucoup de **finesse**, de la morphologie, de **bons volumes** et des qualités maternelles. C'est un pur produit du programme de transplantation embryonnaire.



103	Facilité de Naissance	CD	0,96
121	Finesse d'os	CD	0,87
112	Synthèse au sevrage	CD	0,93
111	Synthèse Qualités Maternelles	CD	0,77

### Conseils d'accouplement

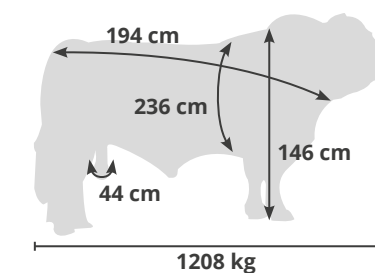
Avec LEMON P, vous ramenez de la finesse et du volume (ex : sur filles de CARNOT P, CASTOR, DAUFIN P, EMIRA, DOCILE, EXOTIC P, ISLAND P, JUBILO P, etc...)



OLBA PP, génisse de 20 mois, fille de LEMON P (Stéphane CHAMAILLARD - 56)

## Un Homozygote Sans Cornes très performant

MOBY PP est un **Homozygote sans cornes** qui s'annonce **complet** quel que soit votre type de production alliant **croissance**, **morphologie** (volume, longueur et bassin) et qualités maternelles. A noter qu'il est le 3ème descendant diffusé de HULLA après JUBILO P et LIKE P.



96	Facilité de Naissance	CD	0,97
119	Potentiel de croissance	CD	0,89
119	Synthèse au sevrage	CD	0,90
112	Synthèse Qualités Maternelles	CD	0,75

### Conseils d'accouplement

MOBY PP, c'est de la morpho et 100% sans cornes (ex : sur filles de BARITON, BULLY, CASTOR, COLUMBO, DOUDOU, GASTON, GIONO, GUINNES PP, HAMEL, etc...)

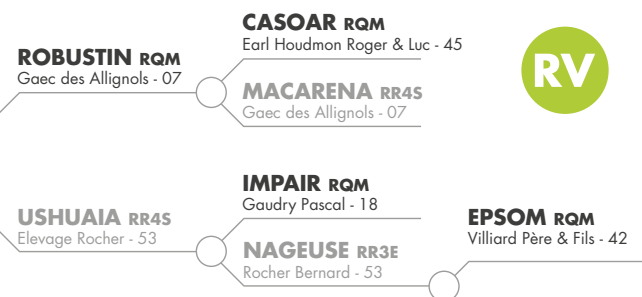


PEGGY, laitonne, fille de MOBY PP (Earl BOUDEVIN - 37)



# GAILLARD CD : 0,85

FR 5343819394 27/10/2011 ELEVAGE ROCHER (53)



Potentiel musculaire Croissance Produits finis



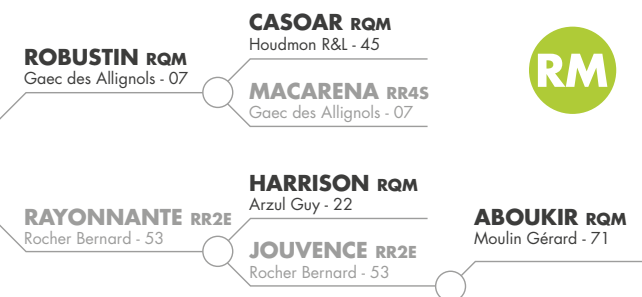
95	Facilité de Naissance	CD	0,95
118	Développement musculaire	CD	0,93
116	Synthèse au sevrage	CD	0,92
121	Synthèse Qualités Maternelles	CD	0,85

## Un potentiel musculaire au Top

Avec GAILLARD, nous sommes dans le même créneau que DOCILE : une production d'animaux puissants, **lourds, très viandés** pour des **broutards et taurillons de qualités**. Ses filles conservent de **bonnes qualités maternelles** avec du potentiel musculaire.

# EXCALIBUR CD : 0,90

FR 5343819296 09/11/2009 ELEVAGE ROCHER (53)



Morphologie Qualités Maternelles Finesse



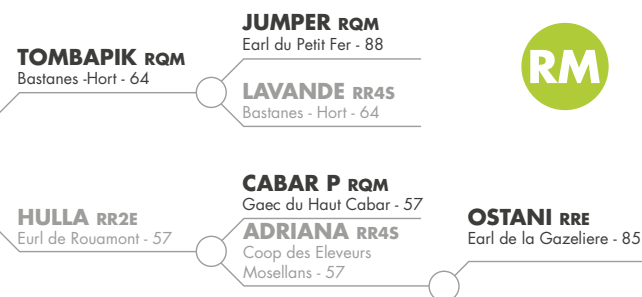
100	Facilité de Naissance	CD	0,99
119	Aptitude au vêlage	CD	0,78
110	Allaitement	CD	0,78
114	Synthèse Qualités Maternelles	CD	0,90

## Une morphologie à la mode

EXCALIBUR, c'est le taureau idéal pour une production d'animaux harmonieux, **équilibrés et viandés** (très bonne largeur d'épaule et de dos, arrondi culotte) avec de **très bonnes lignes de dos**. Ses filles possèdent beaucoup de finesse, une **aptitude au vêlage** exceptionnelle et sont laitières.

# JUBILO P CD : 0,84

FR 7962340018 23/10/2014 STATION LA SOLIVE (79)



Croissance / Morphologie Qualités Maternelles Qualités de race



95	Facilité de Naissance	CD	0,99
110	Développement musculaire	CD	0,99
108	Allaitement	CD	0,63
111	Synthèse Qualités Maternelles	CD	0,84

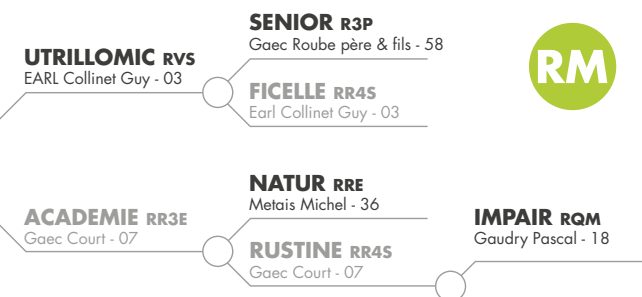
## Un sans cornes qui tient ses promesses

JUBILO P est le 1er taureau **Sans Cornes** issu du programme de transplantation embryonnaire en station. Il cumule la **morphologie** de sa mère avec la valeur laitière de son père pour une production **performante à tous niveaux**. Ses veaux sont **racés**, ils possèdent de **bons bassins** avec beaucoup de **viande dans le dos**.



# FIDELE CD : 0,88

FR 0710565270 11/11/2010 COURT PHILIPPE (07)



Morphologie Qualités bouchères Fertilité



93	Facilité de Naissance	CD	0,96
121	Finesse d'os	CD	0,89
119	Synthèse Aptitudes Bouchères	CD	0,81
107	Allaitement	CD	0,76

## Une nouvelle souche paternelle complète

Les produits de FIDELE sont **bien équilibrés DM/DS** avec de **bons quartiers arrières**, de **bons aplombs** et **très fins d'os**. Ce sont des animaux longs avec du filet, une **bonne ligne de dos** et des **qualités maternelles**. Bref, le taureau parfait pour l'élevage comme pour l'engraissement.

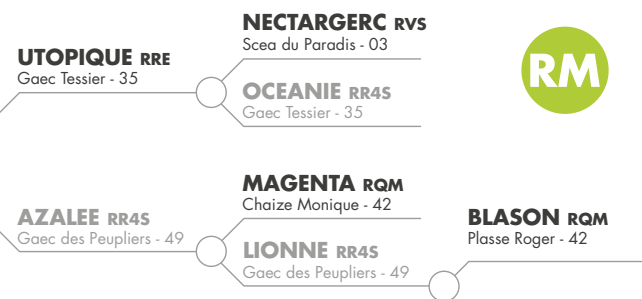




# GLORIEUX CD : 0,85

FR 4954607340 21/10/2011 GAEC DES PEUPLIERS (49)

Croissance Qualités Maternelles Quartier arrière



101	Facilité de Naissance	CD	0,97
115	Synthèse au sevrage	CD	0,95
110	Allaitement	CD	0,70
118	Synthèse Qualités Maternelles	CD	0,85

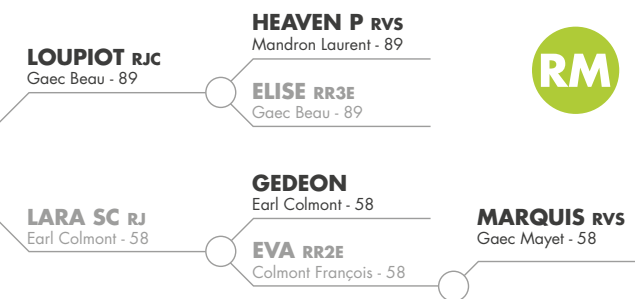
## Croissance et performances réunies

GLORIEUX, c'est l'assurance de veaux avec un bon **potentiel de croissance**, longs et dotés de **quartiers arrières viandés**. Ses filles sont complètes, que ce soit en morphologie ou qualités maternelles (**bon Avel** et **laitières**).

# NEMO PP CD : 0,49

FR 5811118841 19/12/2017 EARL COLMONT (58)

Homozygote Sans Cornes Aptitudes Fonctionnelles Finesse



105	Facilité de Naissance	CD	0,57
111	Finesse d'os	CD	0,44
115	Aptitude au vêlage	CD	0,29
108	Synthèse Qualités Maternelles	CD	0,49

## Un Homozygote Sans Cornes de monte naturelle

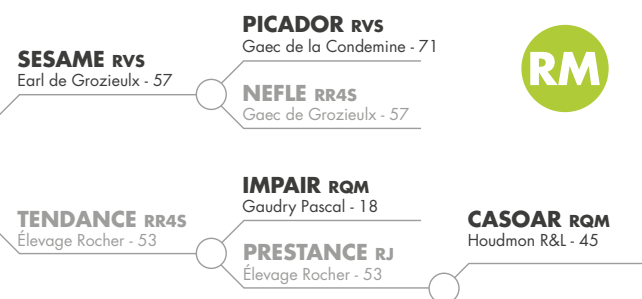
NEMO PP sera aussi **facile à accoupler** sur les lignées cornues que sur les lignées sans cornes pour une production **100% Sans Cornes**. Il possède de la **finesse** de viande, un **bon bassin**, une **bonne ligne de dos** et de **bons aplombs** cumulés à des **index génomiques** complets.



# DANDY CD : 0,97

FR 5343819212 15/10/2008 ÉLEVAGE ROCHER (53)

Croissance Morphologie Aptitude au vêlage



101	Facilité de Naissance	CD	0,99
119	Synthèse Aptitudes Bouchères	CD	0,98
120	Aptitude au vêlage	CD	0,95
115	Synthèse Qualités Maternelles	CD	0,97

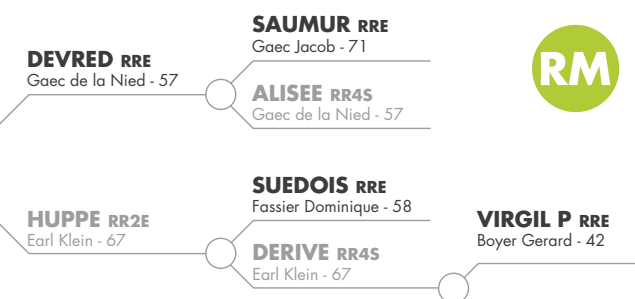
## La confirmation d'une lignée d'exception

DANDY, ce sont des femelles d'un **bon volume**, bien soudées et toujours pourvues de **très bons quartiers arrières**, ce qui en fait un **atout pour le vêlage**. C'est aussi la garantie de beaucoup de **croissance**, avec des **carcasses de qualité** (finesse d'os) pour ce taureau positif sur tous les postes musculaires.

# MAORY P CD : 0,78

FR 7242529657 25/09/2016 GAEC DU CAN (72)

Originalité Sans Cornes Morphologie Aptitudes Fonctionnelles



101	Facilité de Naissance	CD	0,97
108	Synthèse au sevrage	CD	0,93
111	Aptitude au vêlage	CD	0,49
107	Synthèse Qualités Maternelles	CD	0,78

## Un Sans Cornes à grosse morphologie

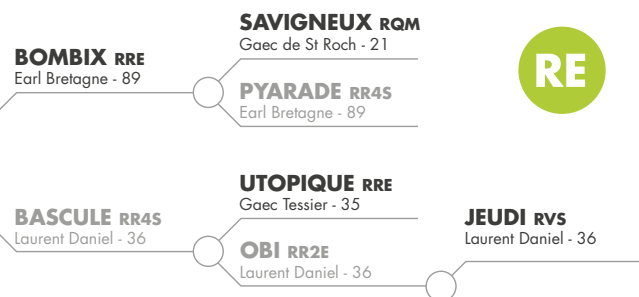
MAORY P est l'illustration parfaite de notre programme embryonnaire : un taureau **Sans Cornes de 3ème génération**, **facile à utiliser**, et qui garantie une morphologie de tout 1er ordre. Ses produits sont **racés**, **volumineux**, bien soudés avec de **bons bassins** et de **bons aplombs**.





# IMBATTABLE CD : 0,89

FR 2313106134 15/10/2013 FLOQUET JEAN REMY (23)



RE

Pedigree nouveau Croissance Morphologie



98	Facilité de Naissance	CD	0,99
116	Développement squelettique	CD	0,98
115	Synthèse Aptitudes Bouchères	CD	0,93
116	Aptitude au vêlage	CD	0,74

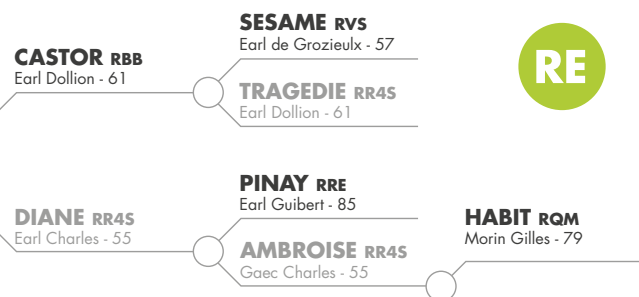
### Un pedigree innovant et performant

IMBATTABLE est le 1er fils de BOMBIX de la gamme Grand Géniteur lancé sur le marché. C'est l'opportunité d'utiliser une **nouvelle lignée** issue d'une mère d'exception. Les produits sont **calmes** et pourvus d'un **fort potentiel morphologie/croissance** (gros bassins).

PEDIGREE ORIGINAL

# INOR CD : 0,84

FR 5502174389 05/10/2013 EARL CHARLES (55)



RE

Croissance Volume Qualités Maternelles



97	Facilité de Naissance	CD	0,98
116	Développement squelettique	CD	0,96
119	Aptitude au vêlage	CD	0,66
116	Synthèse Qualités Maternelles	CD	0,84

### Du CASTOR en plus volumineux

Avec INOR, vous allez retrouver des animaux avec beaucoup de **croissance**, de **très bons bassins** mais également **très volumineux** (longueur et taille). De plus, ses index qualités maternelles confirment à un très bon niveau pour assurer votre renouvellement.

## Encore plus de progrès génétique avec les taureaux diffusés sur index génomique

Diffusés de façon précoce, ces taureaux disposent désormais des nouvelles évaluations génomiques « **Charolais Original** ». Cette gamme constitue une opportunité pour votre élevage : il s'agit de taureaux de génération récente, dotés d'un potentiel élevé, et sont issus d'origines nouvelles ou confirmées.

### ÉLÉMENTS D'INFORMATION CONCERNANT LA DIFFUSION DES NOUVELLES ÉVALUATIONS GÉNOMIQUES :

Les valeurs numériques diffusées sont dorénavant des index officiels issus de la technologie d'indexation GeMBAL. Ces valeurs combinent les évaluations génomiques et les évaluations polygéniques.

#### Nous vous rappelons que :

- L'IPVgeno est une valeur intermédiaire qui se transforme en index officiel lors de l'indexation raciale.
- L'évaluation (qu'il s'agisse d'IPVgeno ou d'Index) est une estimation de la valeur génétique vraie d'un animal. La précision de cette estimation est renseignée par le CD qui varie de 0 à 1.
- Il est possible de considérer les correspondances suivantes (pour un intervalle de confiance de 90%) :

Type de Reproducteurs	Taureaux de testage	Jeunes taureaux évalués grâce à la génomique	Taureaux d'IA testés sur descendance	Taureaux d'IA avec des produits de service
Niveau de CD	<0,3	0,3 à 0,6	0,6 à 0,8	0,8 à 0,99
intervalle de confiance	+/- 14 pts	+/- 12pts	+/- 9pts	+/- 5pts

### LA GAMME AVENIR :

- C'est l'occasion pour les éleveurs de la zone CHAROLAIS UNIVERS de profiter en avant-première de la toute dernière génétique.
- 10 nouveaux taureaux qu'il faut utiliser de façon la plus large et la plus homogène possible pour l'ensemble des taureaux
- Tous non porteurs des gènes Ataxie, Blind et Dea
- 8 pères différents, 4 Sans Cornes (dont 2 homozygotes) avec des lignées nouvelles, de type viande, mixte ou élevage
- Des garanties génétiques de très haut niveau :
  - Moyenne IFNAIS > 108
  - Moyenne ISEVR de 115 et IVMAT de 117

**N'ATTENDEZ PLUS : RENSEIGNEZ VOUS AUPRÈS DE VOTRE COOPÉRATIVE POUR LES MODALITÉS DE MISE EN PLACE ET DE DISPONIBILITÉS.**





# SEMENCE SEXÉE

## Une gestion de la reproduction à la carte !!

Cette technique permet de cibler les accouplements de vos femelles avec les taureaux les plus performants de chaque gamme :

- raisonner le renouvellement du troupeau en utilisant la semence sexée femelle sur vos meilleures reproductrices ou celles dont vous n'arrivez pas à garder une fille.
- puis utiliser la semence sexée mâle pour valoriser votre atelier viande

Consultez votre coopérative de mise en place pour anticiper vos besoins et faire le point sur les références plus anciennes (offre évolutive en cours d'année et susceptible d'être complétée suivant les coopératives par des références encore disponibles) ou présentées dans ce catalogue comme IMPRO, ISIS, JALABERT, JOGGING, JUBILO P, LEBONVO, MAGIQUE et NEMO PP.

Les doses sexées produites par Sexing Technologies avec la technologie propriété de XY LLC et Inguran LLC doivent être utilisées uniquement pour l'insémination artificielle. YX® est une marque de XY, LLC. SexedULTRA, SexedULTRA 4M, Sexing Technologies et STgenetics logos/marques, sont des marques de Inguran LLC.

### SEMENCE SEXÉE MIXTE

NOUNOURS	33
NUTS	34
LASVEGAS	34
IMMORTEL	34

### SEMENCE SEXÉE ÉLEVAGE

MISSISSIPI	33
------------	----

Les 5 taureaux ci-dessus sont diffusés exclusivement en semence sexée pour cette campagne



## SEMENCES SEXÉES / ÉLEVAGE VFE

# MISSISSIPI CD : 0,78

FR 2317106692 19/10/2016 EARL RAMBERT PHILIPPE (23)

COLUMBO RBB  
Gaec Gaborit - 49

SESAME RVS  
Earl de Grozieulx - 57

SIECLE RR4S  
Gaec Gaborit - 49

CHARENTE RR2E  
Gaec Rambert - 23

ROCHEFORT RVS  
Grivaud Louis - 71

SEINE RR4S  
Gaec Rambert - 23

CASOAR RQM  
Houdmon R&L - 45

VFE

Volume

Facilité de Naissance

Pedigree



106	Facilité de Naissance	CD	0,97
118	Développement squelettique	CD	0,93
111	Synthèse au sevrage	CD	0,94
108	Synthèse Qualités Maternelles	CD	0,78

## Un COLUMBO à très gros volume

MISSISSIPI vient de confirmer sur facilité de naissance et peut s'utiliser sur génisses en semence sexée femelle. Il a d'ailleurs tous les arguments pour vous convaincre d'un renouvellement réussi : des femelles **racées, volumineuses** (très longues), avec de **bons bassins** et complètes sur les **qualités maternelles** (index génomiques).

## SEMENCES SEXÉES / MIXTE RM

# NOUNOURS CD : 0,54

FR 5343819748 15/09/2017 GAEC ELEVAGE ROCHER (53)

GASTON RRE  
Gaec de Navoux - 38

ROBUSTIN RQM  
Gaec des Allignols - 07

CATALANE RR2E  
Gaec de Navoux - 38

HAZEL RR4S  
Gaec Elevage Rocher - 53

BARITON RRE  
Earl Costil - 14

ACTUELLE RR4S  
Elevage Rocher - 53

HABIT RQM  
Morin Gilles - 79

RM

Morphologie

Harmonie

Performances



115	Facilité de Naissance	CD	0,60
110	Finesse d'os	CD	0,51
116	Synthèse au sevrage	CD	0,53
116	Synthèse Qualités Maternelles	CD	0,54

## Un potentiel très prometteur

NOUNOURS confirme comme étant un des taureaux à **meilleure morphologie de sa série** et c'est la raison pour laquelle nous vous le proposons dès cette année en **semence sexée mâle ou femelle**. Il vous apportera en effet des garanties **quelques soient vos types de production**.



# LASVEGAS

CD : 0,78

FR 5815116418 11/12/2015 EARL COLMONT (58)

Morphologie /  
Croissance

Qualités Maternelles

Facilité  
de Naissance

## Une lignée à fort potentiel

LASVEGAS a toutes les cartes en main pour vous séduire en avant-première. Une très bonne ascendance qui combine le potentiel de **croissance** du père avec les **qualités maternelles** de la mère. De plus, en **sexé femelle**, il peut s'utiliser sur génisses.



# IMMORTEL

CD : 0,81

FR 0311894715 15/10/2013 CHEVALIER MIREILLE (03)

Facilité  
de Naissance

Volume

Lait

## Un renouvellement à la carte

Vous voulez **assurer votre vêlage** et conserver des génisses de **haute valeur génétique** : c'est bien IMMORTEL en **sexé femelle** qu'il vous faut !! Des femelles **racées**, harmonieuses et qui s'annoncent **bonnes laitières**...



# NUTS

CD : 0,47

FR 7239081707 09/11/2017 VINAULT CLAUDE (72)



Indexation

Qualités Maternelles

Pedigree

## Un embryon très performant

Issu du programme embryonnaire et taureau le plus demandé de la Gamme Avenir la saison passée, NUTS est mis à disposition en **semence sexée femelle**. Son **pedigree original** et le niveau de ses **index** génomiques en font un pilier de votre renouvellement.



# TOP CARCASSE

Depuis 2 ans, nous avons décidé de renforcer notre catalogue de cette nouvelle gamme.

En effet, nous vous proposons **MUSCLOR** pour répondre à tous les éleveurs qui souhaitent utiliser un taureau performant pour faire des carcasses adultes lourdes, conformées et fines à la fois tout en ne bloquant pas sur des problèmes de croissance ou de qualités d'aplombs.

L'objectif n'est pas de conserver ces produits pour le renouvellement mais bien d'assurer sur vos vaches « de qualités secondaires » des produits terminaux mâles ou femelles taillés pour les concours viande et pour une valorisation en carcasse supérieure.



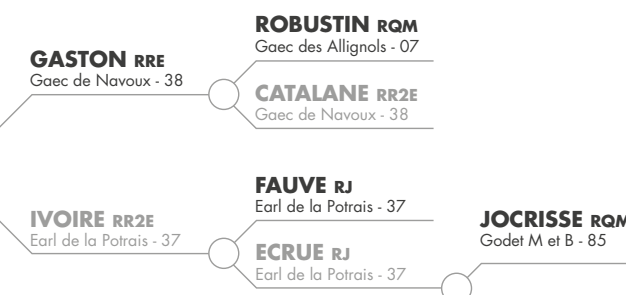
Une production spécifique pour la filière viande terminale

PRODUIT TERMINAL / VIANDE

# MUSCLOR

CD : 0,74

FR 3702861675 03/09/2016 COURTIGNE RICHARD (37)



Finesse de viande

Produits finis

Conformation  
bouchère

97	Facilité de Naissance	CD	0,96
122	Développement musculaire	CD	0,89
122	Finesse d'os	CD	0,79
118	Conformation carcasse	CD	0,60

## Pour des carcasses haut de gamme

MUSCLOR est issu d'une **lignée maternelle très viandée**, avec **beaucoup de finesse d'os** et un **cuir très fin**. Il possède des qualités musculaires exceptionnelles depuis l'épaule jusqu'au quartier arrière avec notamment une **épaisseur d'aloiau phénoménale**. Il est recommandé pour les engraisseurs de **carcasses lourdes et fonctionnelles** à la fois.



# VOS CONTACTS CHAROLAIS UNIVERS



Estelle GILLIARD  
☎ 44-79-86

Arnaud ADAM  
☎ 14-50-72

Antoine CAULLERY  
☎ 22-29-35-56

Patrice LE COQ  
☎ 49-53



Patrick CHEVALIER  
☎ 03-23-58-63

Eric FRANÇOIS  
☎ hors zone

Jonathan CHAUSSE  
☎ 18-36-37-41



Emmanuel RICHIER

Héloïse WICKY



est membre  
actif de :



Pascal SOULAS  
Responsable schéma

Saint-Aubin-du-Cormier (35)  
Plateforme de sexage

Sucé-sur-Erdre (44)  
Station de Donneuses

Blain (44)  
Taurellerie

Epinal (88)  
Station contrôles

Rouamont (57)  
Ferme 100% sans cornes

Brumath (67)  
Taurellerie



Patrice FABRE

