



SALERS

ACTUALITES

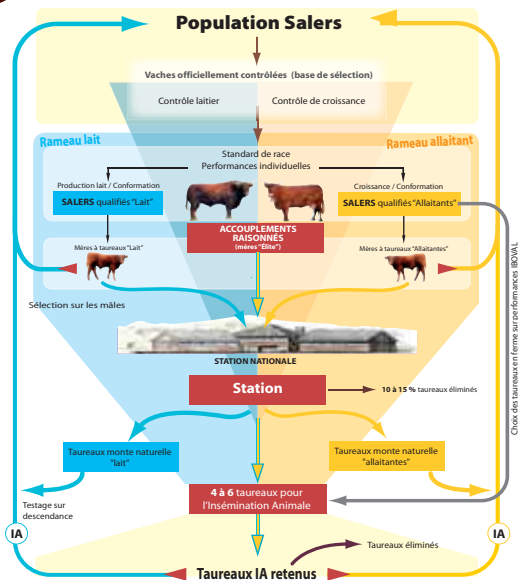
Sélection
taureaux d'IA
2013



Numéro 70 - Septembre 2013

Maison de la Salers - Domaine du Fau - 15140 SAINT-BONNET-DE-SALERS

Tél. : 04 71 40 20 13
Fax : 04 71 40 73 77
www.salers.org • upra-salers@wanadoo.fr



LE SCHEMA DE SELECTION SALERS DES TAUREAUX EVALUES ET PERFORMANTS ISSUS D'UNE SELECTION ANNUELLE DRACONNIENNE

LA STATION D'EVALUATION

220 élevages inscrits au Herd Book visités, 450 veaux proposés
 → 110 veaux sélectionnés
 → 2-3 retenus pour l'IA

LES ACCROUPEMENTS RAISONNES

200 accouplements raisonnés réalisés
 → 10-15 places réservées à la station

TAUREAUX IBOVAL

→ 2-3 taureaux sélectionnés en ferme sur leurs performances sur descendance

QUALIFICATIONS :

ISU : Index Synthétique UPRA

Il est constitué de l'Intervalle vêlage-vêlage, de l'âge au premier vêlage, de la note globale (pointage adulte) et de l'IVMAT et/ou de l'INEL pour les animaux lait.

Index sortie station

IFNais : index Facilités de naissance
 DM : Développement musculaire
 DS : Développement squelettique
 QR : Qualités de race

AF : Aptitudes fonctionnelles
 NG : Note globale
 GMQ : Gain Moyen Quotidien
 PAT : Poids Age Type

Qualifications mâles

AIL- AIV : Autorisé IA Lait/Viande
 VSL-VSV : Reconnu veaux sevrés Lait/Viande
 *JL-*JV : Reconnu Jeune reproducteur (station)
 DIL-DIV : Diffusion Lait/Viande (station)
 INL- INV : Confirmé Lait/Viande
 ICL-ICV : Confirmé Lait/Viande (station)

INDEX IBOVAL

L'indexation IBOVAL est obtenue à partir des données du Contrôle de performances, réalisées en ferme ; elle permet une estimation de la valeur génétique de l'animal à partir d'informations collectées de la naissance au sevrage.

INDEX	TRADUCTION	INFORMATIONS COMPLEMENTAIRES
IFNAIS Index Facilité de Naissance	Traduit l'aptitude des veaux d'un reproducteur à naître facilement, indépendamment des aptitudes au vêlage de sa mère. L'index combine les effets directs du poids naissance et les effets directs des conditions de naissance (20% de CND et 80 % de PND). Ainsi, plus le reproducteur produit à la naissance des veaux lourds et/ou trop compacts (épaules larges par exemple) et plus son index IFNAIS sera mauvais (< 100).	Un taureau est publié sur ISEVR que s'il possède 25 produits dont 10 dans des campagnes connectées (CACO ≥ 0,40 ou 5 veaux d'IA pesés et pointés issus de taureaux connecteurs). Ces index ou estimations des valeurs génétiques sont normalisés et standardisés selon les principes suivants : <ul style="list-style-type: none"> • Les index sont exprimés par rapport à une valeur « repère » dite base de référence qui est fixée à 100. Un index inférieur à 100 témoigne d'un effet déteriorateur de l'animal pour le caractère considéré, tandis qu'un index supérieur à 100 démontre un effet améliorateur de l'animal. La variabilité des index élémentaires est harmonisée. C'est-à-dire que tous les index auront sensiblement la même amplitude de variation (de 80 à 120 par exemple). • La base de référence IBOVAL utilisée correspond aux veaux nés sur les 5 dernières campagnes. C'est donc une base mobile qui évolue. Si le troupeau est connecté, les index sont exprimés en écart à la base de référence raciale. Dans le cas contraire, ils sont exprimés en écart au niveau génétique des veaux nés sur le troupeau lors de la dernière campagne. • Chacun de ces index possède un CD (coefficient de détermination) qui traduit la fiabilité de l'estimation et varie de 0 à 1. Plus le CD est proche de 1 et plus la valeur génétique de l'animal est estimée avec précision. Le CD dépend de l'information considérée et de l'héritabilité du caractère (part de la variabilité qui est d'origine génétique).
CRSEV Croissance au Sevrage	Traduit l'aptitude d'un animal à gagner du poids entre sa naissance et son sevrage (poids à 210 jours).	
DMSEV Développement Musculaire au sevrage	Traduit les aptitudes bouchères du veau au sevrage.	
DSSEV Développement Squelettique au sevrage	Traduit le format de l'animal au sevrage.	
ISEVR Index Synthétique au sevrage	Traduit les aptitudes de croissance et de morphologie d'un animal au sevrage en combinant les effets directs (IFNAIS, CRsev, DMsev, DSsev)	
AVEL Aptitude au vêlage	Indique l'aptitude au vêlage facile qui est transmise. Il tient compte de l'effet maternel sur la note de difficulté de vêlage.	Un taureau ne possède des index ALait, MERPsev et IVMAT que s'il a au moins 15 filles en production qui ont elles mêmes au moins 25 produits. Pour les effets directs, le nombre minimal de descendants pour la publication des valeurs génétiques d'un taureau est de 25 produits contrôlés (rappelons que la précision des valeurs génétiques est appréciée par le nombre de descendants évalués).
ALAIT Aptitude à l'Allaitement	Traduit l'aptitude d'une vache à bien élever son veau de la naissance au sevrage grâce à son potentiel laitier et à son comportement maternel. C'est l'effet génétique maternel sur le poids au sevrage	
MERPSEV Index composante mère sur le poids au sevrage	Combine le potentiel de croissance (CRsev) et la valeur d'allaitement (ALait) pour traduire l'incidence de l'effet maternel sur le poids au sevrage du veau (MERPsev = 0,5 CRsev + 1 ALait). C'est donc une combinaison d'effet direct et d'effet maternel.	
IVMAT Index Valeur Maternelle synthétique au sevrage	Traduit les aptitudes d'un (futur) reproducteur à produire des veaux de bonne qualité au sevrage en combinant les effets directs de l'index sevrage (ISEVR) et l'aptitude à l'allaitement.	

SANITAIRE

Toutes les semences provenant de taureaux mentionnés sur le présent catalogue sont produites par des centres d'insémination agréés, contrôlés par le Laboratoire National de Contrôles des Reproducteurs, et satisfont à toutes les conditions zootechniques et sanitaires exigées par les réglementations, tant communautaires que françaises. Elle ont été collectées sur des taureaux contrôlés et indemnes notamment de tuberculose, brucellose, leucose, RBI-VPI, BVD/MM, trichomonose, campylobactériose et d'infections génitales.

A few explanations to help you to chose your bull easily !

The IBOVAL genetic evaluation carried out by the official organizations which examines both the pedigree and on-farm performances from birth to weaning, is an indispensable and necessary tool in selection.

These indices express the genetic potential of each bull through the performances of its calves. The reference base used for index's expression is a rolling base which takes into account all the pure breed Salers calves raised in French herds in the last 5 breeding seasons and for 5 measurements (birth weight, weight at 120 days, weight at 210 days, DM, DS) (20 index points correspond to 1 phenotype standard deviation).

Genetic values are standardized towards this reference base (base = 100). An index higher than 100 will improve the physical character whereas an index less than 100 will disimprove it.

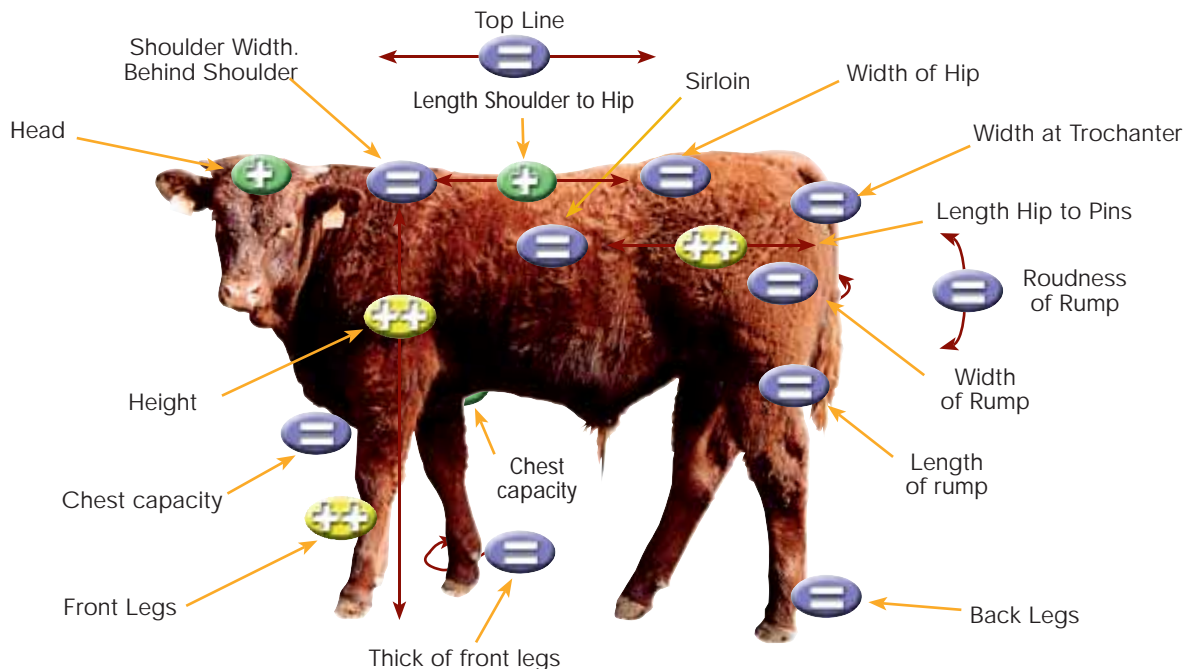
¡Algunas explicaciones para ayudarle a elegir fácilmente su toro!

La evaluación genética de IBOVAL que complete los pedigrees y las performances en ganadería desde el nacimiento hasta destete realizado por las organizaciones oficiales, es una herramienta imprescindible y necesaria en la selección. Estos índices expresan el potencial genético de cada toro con las cualidades de sus descendientes. La base de la referencia usada para la expresión de los índices es una base móvil que considera toda la raza pura que pare Salers nato en los 5 últimos años pasados levantados en rebaños francesos y para 4 funcionamientos (peso al nacimiento, peso a los 120 días, peso a los 210 días, DM, DS) (20 puntos de índice corresponden a 1 desviación de estándar del fenotipo). Los valores genéticos se estandarizan hacia esta base de referencia (base = 100). Un índice más arriba de 100 mejorará el carácter físico y por lo contrario uno inferior a 100 lo dañará.

Index	English	Espagnol
IFNais Ease of birth Facilidades de nacimiento	Combines for each calf, the birth weight and calf morphology (score of birth condition). In principle, the heavier the calf at birth the none difficult the birth. The lower the figure < 100, the heavier the calf.	Combine para cada ternero, el efecto del peso del nacimiento y la nota de la condición del nacimiento. Más pesado es el ternero al nacimiento, más difícil es el nacimiento y peor es el IFnais (IFnais < 100).
CRsev Growth capacity from birth to weaning Capacidad del crecimiento desde el nacimiento hasta el destete	Expresses growth potential at weaning	Expresa el potencial de crecimiento al destete.
DMsev Muscular development at weaning Desarrollo muscular al destete	Indicates conformation at weaning : for example width of rump, loin etc...	Caracteriza la conformación en el destete: por ejemplo, para la anchura del hombro, detrás del hombro, anchura de nalga...
DSsev Skeletal development at weaning Desarrollo esquelético en el destete	Characterizes skeletal development at weaning : for example, Height, Length Hip to Pins, Width of Hip etc...	Caracteriza el desarrollo esquelético en el destete : por ejemplo, desarrollo, longitud del pelvis, anchura a las caderas...
ISEVR Weaning index Índice al destete	Growth capacity and morphology capacity for a weaned animal. Weaning index combines only the direct effects (IFnais, CRsev, DMsev, DSsev and Alait) with higher weighting for CRsev, DMsev.	Capacidad del crecimiento y capacidad de la morfología para un animal destetado. El índice al destete reúne únicamente los efectos directos (IFnais, CRsev, DMsev, DSsev y Alait) con una ponderación superior particularmente para CRsev, DMsev.
Alait Milking ability Capacidad lechera	Expresses the maternal effect on weaning weight : milk potential and maternal behavior. It is the calf's weight at weaning at 210 days.	Expresa el efecto maternal sobre el peso al destete: potencial lechero y comportamiento materno. Es el peso del becerro al destete a los 210 días.
IVMAT Maternal weaning index Índice maternal al destete	The aptitudes of an animal to produce calves of quality at weaning. Maternal weaning index combines direct and maternal effects (IFnais, CRsev, DMsev, DSsev and Alait).	Aptitudes para un animal en producir animales con calidad al destete. El índice maternal compagina los índices directos y maternos (IFnais, CRsev, DMsev, DSsev y Alait).

The breeding values of elementary scores at weaning are expressed on a symbolic form : -- to ++.

IBOVAL 2011 – SA.SF.10



GROUPAMA,
partenaire
du groupe
Salers Evolution

ÊTRE n°1
ça se travaille
tous les jours.

Groupama
Leader
de l'assurance
agricole.



N°Cristal 0 969 320 319
APPEL NON SURTAXE

www.groupama.fr

Ordonnance Régionale d'Assurance Mutuelle Agricole, en France, agréée par le code des assurances. Défenseur non contractuel.

Credit Photo Getty Images - Corbis - illustration Odeka Agence Christophe - 2008 - jumfrance

Taureau issu de la station d'évaluation
du Herd Book Salers.

TESTAGE

Sortie station
2012-2013

HALLEY

Numéro : 1532318030

Code : 23-84623

Date de naissance :
17/01/2012

Naisseur : EARL
VANTAL (15)



Commentaires : HALLEY est né à l'EARL VANTAL, à Chapsière (15). Il est issu de lignées prestigieuses, avec son père, ASTERIX (fils de Hervé), né à l'EARL VANTAL et GARDIEN, son grand-père maternel, né chez Gilles BESSON. Pointé 80 en sortie station, ce nouveau reproducteur possède de très bonnes aptitudes fonctionnelles, avec d'excellents aplombs et un bon bassin. Il possède une très bonne poitrine (tour et profondeur), a du dessus et de l'épaule. Avec un GMQ durant le contrôle de 1 250g, il atteint à 400 jours 552 kg.

Sa mère, pointée 73, est une remarquable vache de production, avec un IVV de 364 jours après 11 vêlages. Elle est indexée 105 en ISEVR et 107 en IVMAT avec un 105 en ALait. Son père affiche un ISEVR de 104 avec une mère à 106 en ALait.

PÈRE	
NOM	NUMERO
ASTERIX	FR 1525377097
Reproducteur	CONFIRME VIANDE
POINTAGE	54 63 24 78 73
Naisseur	EARL VANTAL 15



MÈRE	
NOM	NUMERO
PATOU	FR 1519095979
Reproductrice	RECOMMANDEE VIANDE
POINTAGE	49 66 25 80 73
ISU : 111	Alait : 105 IVMAT : 107
Naisseur	EARL VANTAL 15

NOM	NUMERO
HERVE	FR 1592082004
Reproducteur	CONFIRME LAIT
POINTAGE	48 69 26 76 73
ISEVR : 106	IVMAT : 95
Naisseur	EARL VANTAL 15

NOM	NUMERO
TRINQUETTE	FR 1522054456
Reproductrice	RECOMMANDEE VIANDE
POINTAGE	48 70 23 80 74
ISU : 108	Alait : 106 IVMAT : 100
Naisseur	EARL VANTAL 15

NOM	NUMERO
GARDIEN	FR 1591039904
Reproducteur	CONFIRME LAIT
POINTAGE	52 69 26 76 74
ISEVR : 99	IVMAT : 101
Naisseur	M BESSON GILLES 15

NOM	NUMERO
JALOUSE	FR 1594087326
Reproductrice	RECOMMANDEE VIANDE
POINTAGE	38 69 23 74 68
ISU : 105	Alait : 97 IVMAT : 95
Naisseur	EARL VANTAL 15

Index station (CD) série 2 - 2012-2013

IFNais	=
C.R	97
DM	117
DS	99
OR	113
AF	116
OP	98
IMOCR	108
	(0,34)

Performances en station d'évaluation

- GMQ période de contrôle : 1250 g/j
- PAT 400 j : 552 kg



TESTAGE

Taureau issu de la station d'évaluation du Herd Book Salers.

Sortie station
2012-2013

HOUSTON

Número : 7278507302

Code : 23- 84137

Date de naissance :
26/09/2011

Naisseur : LEROYER
JEAN-VALÉRY (72)



NOM	
HOUSTON	
INSCRIPTION A TITRE D'ORIGINE AUTORISE I.A. VIAND	

PERE	
NOM	NUMERO
BALTIMORE	FR 1526559050
Reproducteur RECONNU JEUNE (*)	
POINTAGE	60 75 22 70 76
ISEVR : 115	Naisseur : 15
Gaec DE SOLIGNAC	



MERE	
NOM	NUMERO
VOLTIGE	FR 6128430424
Reproductrice RECOMMANDEE VIANDE	
POINTAGE	43 67 21 72 68
ISU : 110	Alait : 103
IVMAT : 108	
Naisseur : MME WAGNER GENEVE 61	

NOM	NUMERO
UNKAEI	FR 1523188426
Reproducteur AUTORISE I.A. VIAN	
POINTAGE	51 61 22 70 68
ISEVR : 114	IVMAT : 109
Naisseur : M TRIN JEAN URBAIN 15	

NOM	NUMERO
PETULA	FR 1519126530
Reproductrice RECOMMANDEE VIANDE	
POINTAGE	44 69 23 76 71
ISU : 122	Alait : 108
IVMAT : 117	
Naisseur : Gaec DE SOLIGNAC 15	

NOM	NUMERO
MARCEL	FR 1896024371
Reproducteur RECONNU JEUNE (*)	
POINTAGE	47 73 23 68 70
Naisseur : M WENGER ERNEST 18	

NOM	NUMERO
LOLOTTE	FR 1494029699
Reproductrice RECOMMANDEE VIANDE	
POINTAGE	39 65 21 66 64
ISU : 97	Alait : 99
IVMAT : 101	
Naisseur : MAHEUX GUY 14	

Commentaires : Petit-fils d'UNKAEI et arrière petit fils de GITAN et DELTA, HOUSTON, né chez Jean-Valéry LEROYER (72) affiche un IMOCR de 118, à la fin du contrôle. Sa mère, possède de solides résultats de reproduction avec un IVV de 357 jours après 7 vêlages. Elle est indexée 107 en ISEVR, 103 en ALait et 108 en IVMAT.

Son père, BALTIMORE, né au GAEC DE SOLIGNAC (15) est indexé 115 en ISEVR, avec un CRsev à 122 et un DS à 117.

A 400 jours, HOUSTON atteint un poids de près de 580 kg avec un GMQ de 1 304 g/j. Pointé 72, HOUSTON a un très bon bassin, large aussi bien aux hanches qu'aux trochanters.

Index station (cd) série 2 - 2012-2013

IFNais	=
C.R	111
DM	111
DS	107
OR	102
AF	102
OP	103
IMOCR	118
	(0,35)

Performances en station d'évaluation

- GMQ période de contrôle : 1 304 g/j
- PAT 400 j : 580 kg



Taureau issu de la station
d'évaluation du Herd Book Salers.

TESTAGE

Sortie station
2012-2013

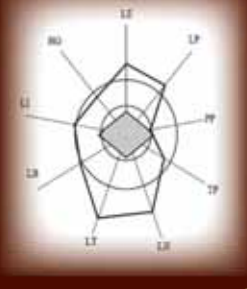
HEMANS

Numéro : 1531077270

Code : 23-84122

Date de naissance :
04/09/2011

Naisseur : CHANCEL
PAUL (15)



NOM	
HEMANS	
INSCRIPTION A TITRE D'ORIGINE AUTORISE I.A. VIAND	

PERE	
NOM	NUMERO
EMANS	FR 1529209566
Reproducteur	CONFIRME VIANDE
POINTAGE	51 66 22 74 71
Naisseur	
EARL FRUQUIERE 15	



MERE	
NOM	NUMERO
VANINA	FR 1524557005
Reproductrice	RECOMMANDEE VIANDE
POINTAGE	45 71 24 70 70
ISU : 114	Alait : 103 IVMAT : 106
Naisseur	
CHANCEL PAUL 15	

NOM	NUMERO
BAMBI	FR 1526166531
Reproducteur	CONFIRME VIANDE
POINTAGE	50 68 23 74 72
Naisseur	
EARL FRUQUIERE 15	

NOM	NUMERO
TIFFANY	FR 1522028538
Reproductrice	RECOMMANDEE VIANDE
POINTAGE	44 65 24 75 70
ISU : 113	Alait : 115 IVMAT : 116
Naisseur	
EARL FRUQUIERE 15	

NOM	NUMERO
TARZAN	FR 1522029605
Reproducteur	CONFIRME VIANDE
POINTAGE	48 67 21 70 69
Naisseur	
GABC ELEVAGE MISSIEI 15	

NOM	NUMERO
NANCY	FR 159704596
Reproductrice	RECOMMANDEE VIANDE
POINTAGE	42 66 21 61 64
ISU : 113	Alait : 112 IVMAT : 115
Naisseur	
CHANCEL PAUL 15	

Commentaires : Né chez Paul CHANCEL, à Nouvialle (15), HEMANS est issu de lignées où seuls ces arrières grands parents sont diffusés à l'IA (ONYX et GITAN). Son père, Emans, pointé 71, provient de l'EARL FRUQUIERE. La grand-mère paternelle d'HEMANS est indexée 116 en IVMAT avec un 115 en ALait. A son 8^e veau, elle affiche un IVV de 373 jours.

Coté maternel, la mère d'HEMANS est indexée 104 en ISEVR et 106 en IVMAT. Cette petite-fille de GITAN possède un bon potentiel laitier. Ses résultats de reproduction sont également intéressants avec un IVV de 363 jours après 7 vêlages.

A 400 jours, HEMANS atteint un poids de 582 kg avec un GMQ de 1 402 g/j. Pointé 76, HEMANS a des aplombs solides, un bon bassin et une très bonne poitrine (profondeur, tour).

Index station (CD) série 2 - 2012-2013

IFNais	=
C.R	108
DM	111
DS	113
OR	100
AF	103
OP	103
IMOCR	117 (0,30)

Performances en station d'évaluation

- GMQ période de contrôle : 1402 g/j
- PAT 400 j : 582 kg



DOOPLER



Numéro : 7651848251
Code : 23-78605
Date de naissance
08/11/2008
Naisseur : GAEC
CREVECOEUR (76)

NOM	DOPPLER
INSCRIPTION	A TITRE D'ORIGINE
REPRODUCTEUR	AUTORISE LAVIANDE

PERE	
NOM	ULTRASON
NUMERO	FR 7651847563
Reproducteur	RECOMMANDE VS VIAN
POINTAGE	51 67 21 74 71
ISEVR	113 Abbr:108 IVMAT:117
Naisseur	GABC CREVECOEUR 76



MERE	
NOM	UDINE
NUMERO	FR 1523188323
Reproductrice	RECOMMANDEE VIANDE
POINTAGE	44 68 22 74 69
ISU	112 Abbr:100 IVMAT:108
Naisseur	M TRIN JEAN URBAIN 15

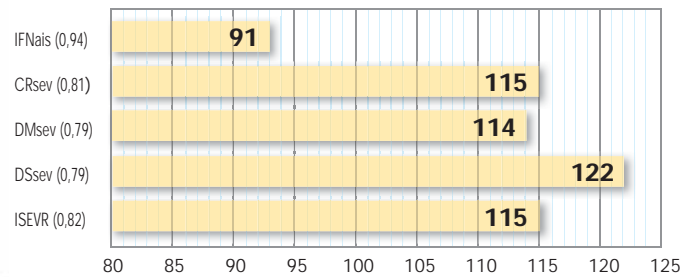
NOM	HURLEUR
NUMERO	FR 1592048501
Reproducteur	AUTORISE LA VIAN
POINTAGE	47 73 24 76 73
ISEVR	112 Abbr:118 IVMAT:125
Naisseur	M BRESSON MICHEL 15

NOM	MOUFLETTE
NUMERO	FR 7696041910
Reproductrice	RECOMMANDEE VIANDE
POINTAGE	44 68 24 80 72
ISU	114 Abbr:102 IVMAT:106
Naisseur	GABC CREVECOEUR 76

NOM	MUGUET
NUMERO	FR 1598057566
Reproducteur	RECOMMANDE VS VIAN
POINTAGE	46 70 22 76 71
ISEVR	106 Abbr:104 IVMAT:110
Naisseur	M TRIN JEAN URBAIN 15

NOM	LILY
NUMERO	FR 1595041727
Reproductrice	RECOMMANDEE VIANDE
POINTAGE	45 69 21 72 69
ISU	102 Abbr:92 IVMAT:98
Naisseur	M TRIN JEAN URBAIN 15

- Index IBOVAL et CD - SA.PF.12



- Taureau utilisé dans 26 troupeaux pendant 2 campagnes. 102 produits évalués dont 59 sont connectés.

Points forts et points faibles selon les postes de pointage. IBOVAL 2013 - SA.PF.12

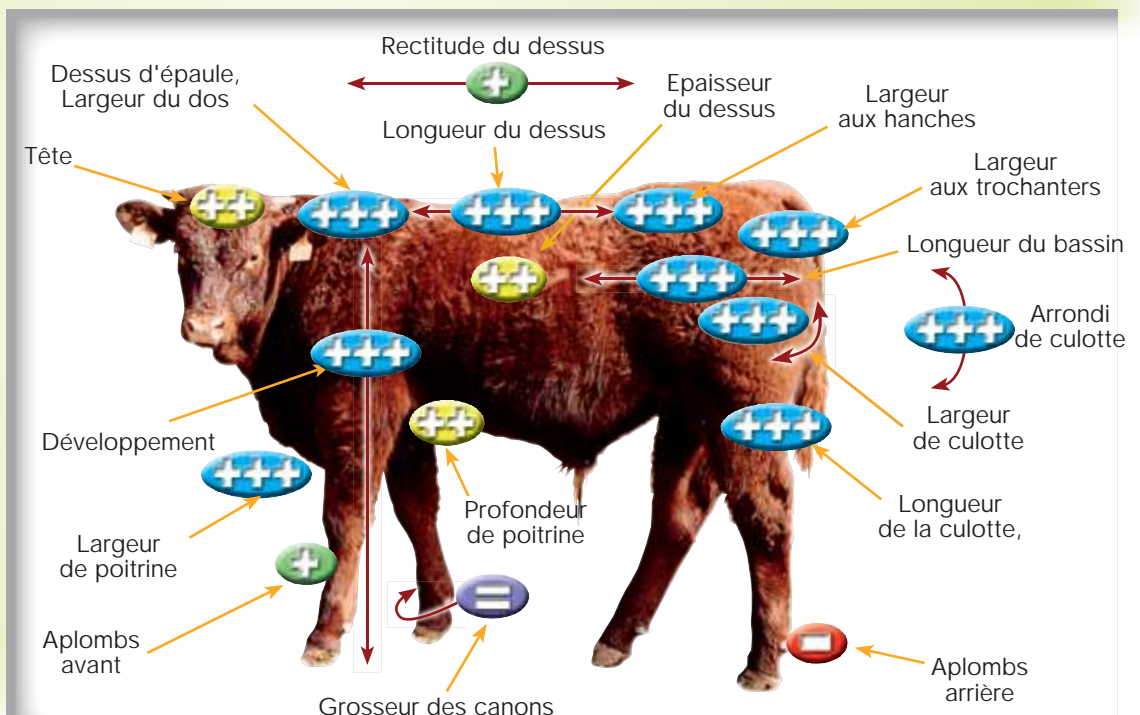
Commentaires : Né au GAEC CREVECOEUR (76), Doopler est un taureau de type mixte viande. Ses produits sont développés, puissants, excellents à l'épaule, à la culotte et dans le bassin. Ce taureau amènera sans aucun doute de la croissance à des souches très fonctionnelles qui manquent un peu de performances. Ce petit-fils de HURLEUR côté paternel et de MUGUET (père de PRECIEUX) côté maternel, possède de sérieux atouts côté morphologie et production. Avec un 113 d'IMOCR station, il est très équilibré sur l'ensemble des postes de morphologie avec un très bon dessus, autant en épaisseur qu'en largeur. Son excellent bassin lui avait permis d'avoir un des meilleurs pointages de sa série avec 73 points.

Côté qualités maternelles, sa mère et sa grand-mère affichent de remarquables performances de reproduction après respectivement 8 et 11 vélages, des IVV en-dessous de 365 jours et un IVMAT à 108 et 106.

Conseils d'accouplements :

Interdit sur les filles de : HURLEUR, VERCORS.

Très adapté sur les filles de : ACAJOU, MABUCCO, PRECIEUX, SANCY, UNKAEI, VARIEGEOIS.



Taureau issu de la station d'évaluation du Herd Book Salers.

NOM	NUMERO
RORO	FR 1520592830
Reproducteur	RECOMMANDE VS VIAN
POINTAGE	47 66 23 70 69
ISEVR : 103	
Naisseur	M MONJOU GABRIEL 15

NOM	NUMERO
NAVARRE	FR 1597028526
Reproducteur	RECOMMANDEE VIANDE
POINTAGE	45 66 23 70 68
ISU : 107 Alair : 95 IVMAT : 109	
Naisseur	M MONJOU GABRIEL 15

NOM	NUMERO
GITAN	FR 1591041076
Reproducteur	AUTORISE LA VIAN
POINTAGE	53 75 24 76 76
ISEVR : 114 Alair : 114 IVMAT : 123	
Naisseur	GARC ELEVAGE MISSIEL 15

NOM	NUMERO
PALOMBE	FR 0201116413
Reproducteur	RECONNUE VIANDE
POINTAGE	41 69 22 72 68
ISU : 99 Alair : 100 IVMAT : 101	
Naisseur	M COLLANGE CLAUDE 02

PERE	
NOM	NUMERO
UMAR	FR 1523384660
Reproducteur	AUTORISE LA VIAN
POINTAGE	51 61 18 68 66
ISEVR : 114 Alair : 89 IVMAT : 101	
Naisseur	M MONJOU GABRIEL 15

MERE	
NOM	NUMERO
SOPHIE	FR 0201116469
Reproducteur	RECOMMANDEE VIANDE
POINTAGE	46 64 23 74 69
ISU : 108 Alair : 113 IVMAT : 115	
Naisseur	M COLLANGE CLAUDE 02

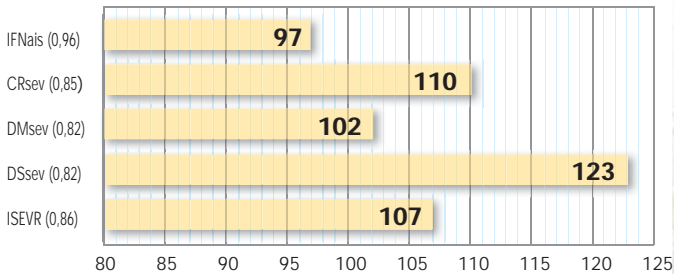
DJANGO



Numéro : 0201116641
Code : 23-78603
Date de naissance : 10/09/2008
Naisseur : COLLANGE Claude (02)



- Index IBOVAL et CD – SA.PF.12



- Taureau utilisé dans 62 troupeaux pendant 2 campagnes. 180 produits évalués dont 79 sont connectés.

Points forts et points faibles selon les postes de pointage. IBOVAL 2013 – SA.PF.12

Commentaires : Né chez Claude COLLANGE (02), Django est un taureau puissant avec un excellent gabarit. Ses produits sont développés avec une bonne rectitude, de la taille et sont puissants. A accoupler avec des femelles qui ont de l'épaule et de la culotte.

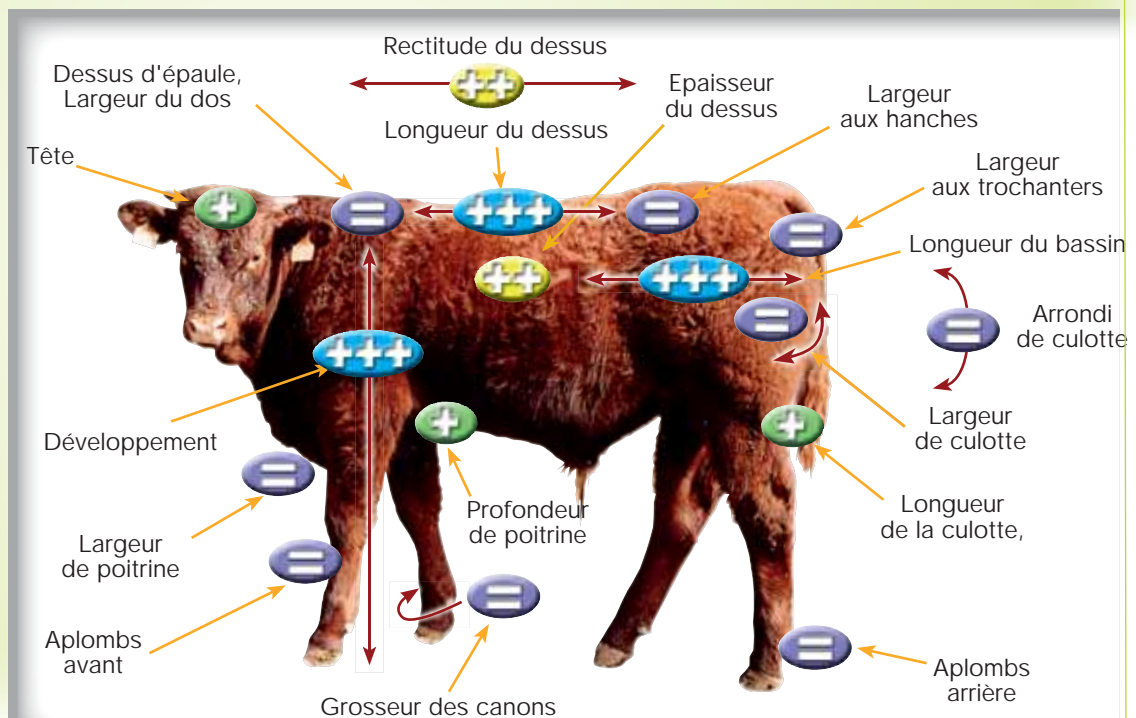
Son IMOCR station (114) témoigne de ses bonnes performances en station avec un PAT 400 jours de 644 kgs et un gabarit et un volume impressionnant. Lors de son passage à la station, Django avait la meilleure ouverture pelvienne de sa série.

Outre ses performances individuelles, sa mère Sophie, aujourd'hui à son 8^e veau confirme son excellente aptitude à l'allaitement en ayant amélioré son index Alair (113)

Conseils d'accouplements :

Interdit sur les filles de : ATLAS, BRONSON, GITAN, TEXAS, UMAR.

Très adapté sur les filles de : ACAJOU, BRONSON, DOOPLER, DOUDOU, UBLO, UNKAEI.



Taureau évalué en ferme.

BARON



Numéro : 7651847939
 Code : 23-82788
 Date de naissance : 23/10/2006
 Naisseur : GAEC CREVECOEUR (76)
 Mis en évaluation par : UALC

NOM: **BARON**

INSCRIPTION **A TITRE D'ORIGINE**

REPRODUCTEUR **AUTORISE I.A. VIANDE**

DISPONIBLE EN SEMENCE SEXÉE FEMELLE

PERE

NOM: **PRECIEUX** NUMERO: **FR 1519037173**

Reproducteur: **AUTORISE I.A. VIAN**

POINTAGE: 49 66 23 71 **70**

ISEVR: 121 Alait: 102 IVMAT: 120

Naisseur: **M TRIN JEAN URBAIN 15**

MERE

NOM: **TIRELIRE** NUMERO: **FR 7651847474**

Reproductrice: **RECOMMANDEE VIANDE**

POINTAGE: 49 63 20 72 **68**

ISU: 110 Alait: 109 IVMAT: 121

Naisseur: **GAC CREVECOEUR 76**

NOM: **MUGUET** NUMERO: **FR 1596057566**

Reproducteur: **RECOMMANDE VS VIAN**

POINTAGE: 46 70 22 76 **71**

ISEVR: 106 Alait: 104 IVMAT: 110

Naisseur: **M TRIN JEAN URBAIN 15**

NOM: **DAME** NUMERO: **FR 1588053022**

Reproductrice: **RECOMMANDEE VIANDE**

POINTAGE: 46 68 24 76 **71**

ISU: 116 Alait: 99 IVMAT: 101

Naisseur: **M TRIN JEAN URBAIN 15**

NOM: **HURLEUR** NUMERO: **FR 1592048501**

Reproducteur: **AUTORISE I.A. VIAN**

POINTAGE: 47 73 24 76 **73**

ISEVR: 112 Alait: 118 IVMAT: 125

Naisseur: **M BRESSON MICHEL 15**

NOM: **ODEUR** NUMERO: **FR 7698042530**

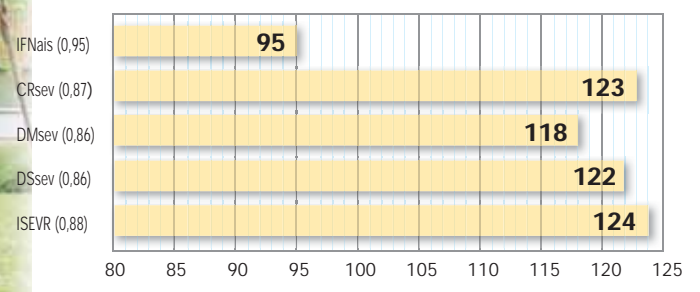
Reproductrice: **RECOMMANDEE VIANDE**

POINTAGE: 48 67 23 74 **71**

ISU: 116 Alait: 105 IVMAT: 115

Naisseur: **GAC CREVECOEUR 76**

- Index IBOVAL et CD – SA.PF.12



• Taureau utilisé dans 3 troupeaux pendant 4 campagnes. 98 produits évalués dont 98 sont connectés.

Points forts et points faibles selon les postes de pointage. IBOVAL 2013 – SA.PF.12

Commentaires : Né au GAEC CREVECOEUR en Seine Maritime, ce fils de Précieux (IA), sur Hurlleur (IA), sur Gitan (IA) cumule un potentiel de croissance et d'allaitement remarquable. Sa mère, Tirelire présente de bons résultats de reproduction (IVV de 378 jours après 8 vêlages) et un potentiel génétique intéressant. Elle est indexée à 109 en Alait pour un IVMAT de 121. Les produits vus en ferme sont homogènes. Baron produit des animaux avec beaucoup de développement, de la croissance et du muscle. Les veaux sont lourds au sevrage et très bien équilibrés entre les développements squelettique et musculaire. L'incidence génétique sur le poids au sevrage est de + 27 kg. En taurillons, les résultats sont très bons avec des carcasses lourdes. Les premières filles vélées de Baron semblent être de bonnes nourrices.

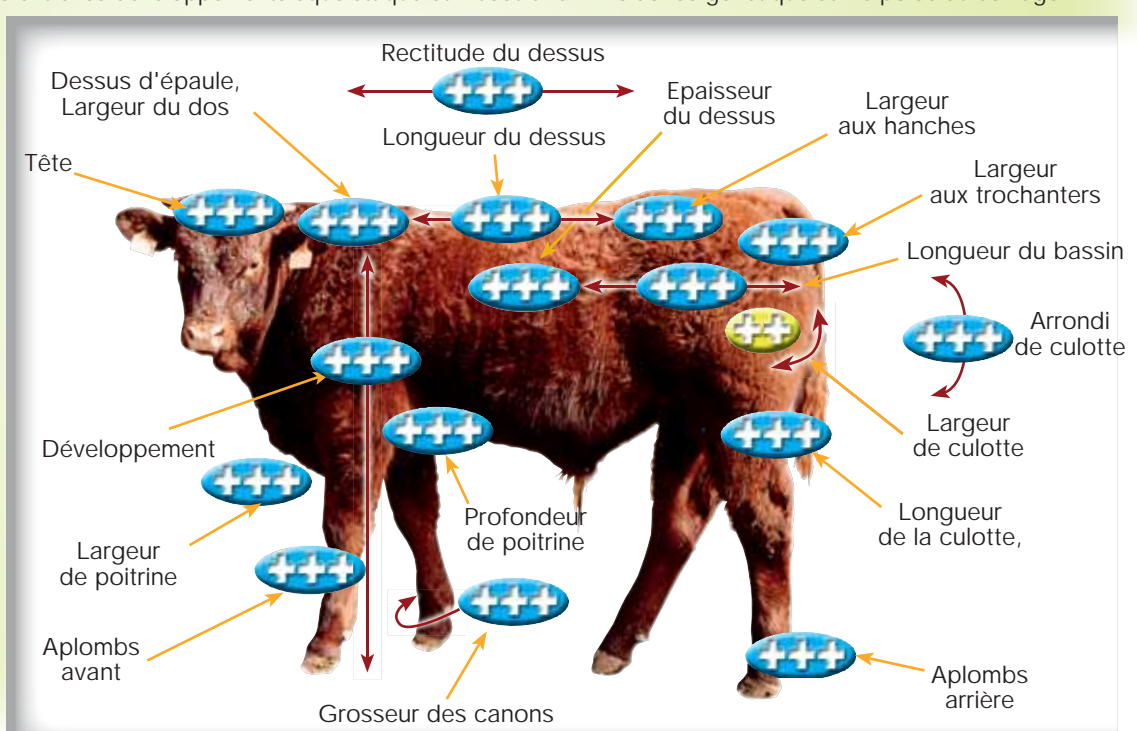
Fils de Précieux, la production de BARON se caractérise également par une très bonne docilité.

Ce taureau ramera du développement, des longueurs, de la rectitude, de la poitrine et du dessus.

Conseils d'accouplements :

Interdit sur les filles de : Précieux, Hurlleur, Gitan, Django, Atlas

Très adapté sur les filles de : Arc-en-Ciel, Emissaire, Mabucco, Morvan, Normandy, Numéro, Onyx, Odon, Sancy, Texas, Ublo.



Taureau évalué en ferme.

ACAJOU

NOM	NUMERO
NAPOLEON	FR 6327752783
Reproducteur	CONFIRME VIANDE
POINTAGE	47 67 26 72 71
Naisseur	
M CHAUCHAT PAUL	63

NOM	NUMERO
JALOUSE	FR 1594078387
Reproducteur	RECOMMANDEE VIANDE
POINTAGE	40 69 21 70 67
Naisseur	
GAEC ELEVAGE MISSIEL	15

NOM	NUMERO
PLANEZARD	FR 1519037375
Reproducteur	CONFIRME VIANDE
POINTAGE	47 69 24 70 70
Naisseur	
GAEC ELEVAGE MISSIEL	15

NOM	NUMERO
HOTESSE	FR 1592048134
Reproducteur	RECOMMANDEE VIANDE
POINTAGE	42 68 21 72 68
Naisseur	
GAEC ELEVAGE MISSIEL	15

PERE	
NOM	NUMERO
UNO	FR 1523023360
Reproducteur	RECOMMANDEE VS VIAN
POINTAGE	43 66 25 70 68
Naisseur	
ISEVR : 117	
GAEC ELEVAGE MISSIEL 15	



ACAJOU	
INSCRIPTION A TITRE D'ORIGINE	
AUTORISE I.A. VIAND	

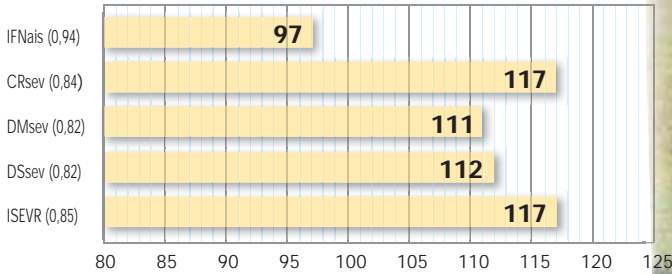
MERE	
NOM	NUMERO
TAHITI	FR 1522029659
Reproducteur	RECOMMANDEE VIANDE
POINTAGE	47 66 27 74 73
Naisseur	
ISU : 109	IVMAT : 100
GAEC ELEVAGE MISSIEL 15	

DISPONIBLE EN SEMENCE SEXÉE FEMELLE



Numéro : 1525043778
Code : 23-83049
Date de naissance : 26/12/2004
Naisseur : GAEC MISSIEL (15)

- Index IBOVAL et CD – SA.PF.12



- Taureau utilisé dans 1 troupeau pendant 3 campagnes. 79 produits évalués dont 79 sont connectés.



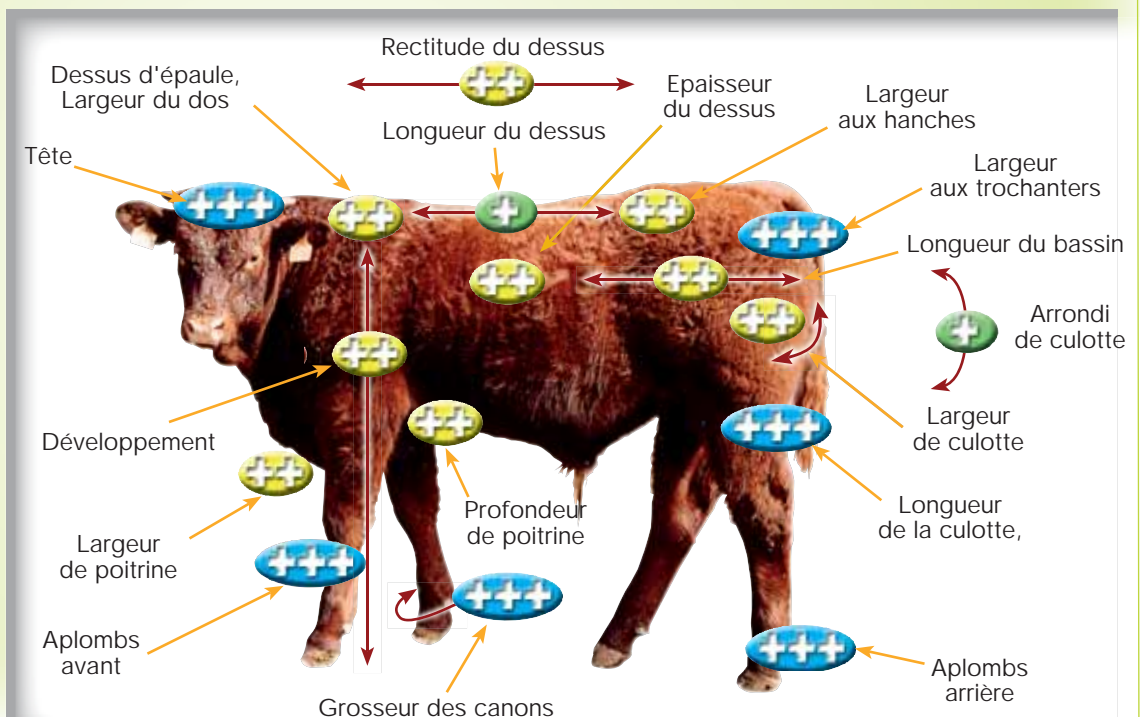
Points forts et points faibles selon les postes de pointage. IBOVAL 2013 – SA.PF.12

Commentaires : Ce nouveau reproducteur cumule performance de production et qualités de race. Sa mère, Tahiti pointée 71, possède de solides résultats de reproductions avec un IVV de 366 jours après 7 vélages. Son ISEVR est de 107 et son IVMAT de 100. Son père, Uno, affiche quant à lui un ISEVR de 117 avec un CRsev de 116.

Les produits vus en ferme ont séduit la commission. La descendance d'ACAJOU se caractérise par une remarquable docilité. Les veaux ont de très bons dessus, sont épais et ont une bonne croissance. Les femelles ont de bons bassins, sont bien tendues avec une excellente rectitude. Elles sont profondes et possèdent de très bons aplombs avec des jarrets solides.

- Conseils d'accouplements :

Taureau facile d'utilisation, ACAJOU apportera de remarquables aptitudes fonctionnelles et d'excellentes qualités de race. Sa descendance a déjà séduit un grand nombre d'éleveurs et de juges lors des derniers concours nationaux et au Sommet de l'Elevage.



J'améliore les performances de mon troupeau

Fille de BEGUIN Joncoux Alain (15).



Je recherche....

De l'aptitude de vêlage : AVEL

1- Sancy :	108
2- Variégeois :	103
3- Odon :	103
4- O-Popeye :	103
5- Baron :	104

Du Bassin

- 1- Variégeois
- 2- Acajou
- 3- Doudou
- 4- Doopler
- 5- Bronson

De la conformation : DM

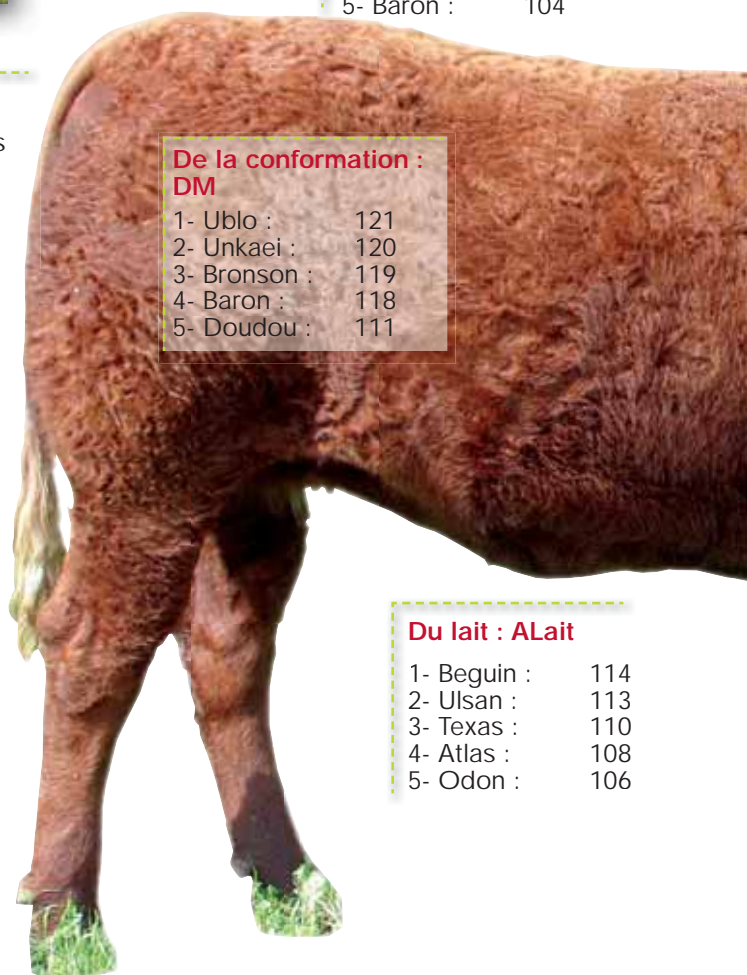
1- Ublo :	121
2- Unkaei :	120
3- Bronson :	119
4- Baron :	118
5- Doudou :	111



Fille de UBLO
GAEC Trfn (15).



Fille de BARON GAEC CREVECOEUR (76)



Du lait : ALait

1- Beguin :	114
2- Ulsan :	113
3- Texas :	110
4- Atlas :	108
5- Odon :	106

Vous souhaitez

1- Assurer votre renouvellement

- | | | |
|-----------|---------------|-------------|
| 1- Acajou | 2- Variégeois | 3- Baron |
| 4- Ublo | 5- Ulsan | 6- O-Popeye |

2- Maximiser la production de Broutards

- | | | |
|------------|-------------|-----------|
| 1- Baron | 2- Précieux | 3- Ublo |
| 4- Bronson | 5- Thé | 6- Doudou |

3- Apporter de la plus value au travers de la production de taurillons

- | | | |
|-------------|------------|----------|
| 1- Précieux | 2- Odon | 3- Thé |
| 4- Baron | 5- Doopler | 6- Sancy |



Tahiti, mère d'ACAJOU, GAEC MISSIEL (15)



Gandalf, fils d'ACAJOU GAEC MISSIEL (15)



France, fille d'ACAJOU GAEC MISSIEL (15)

De la rectitude

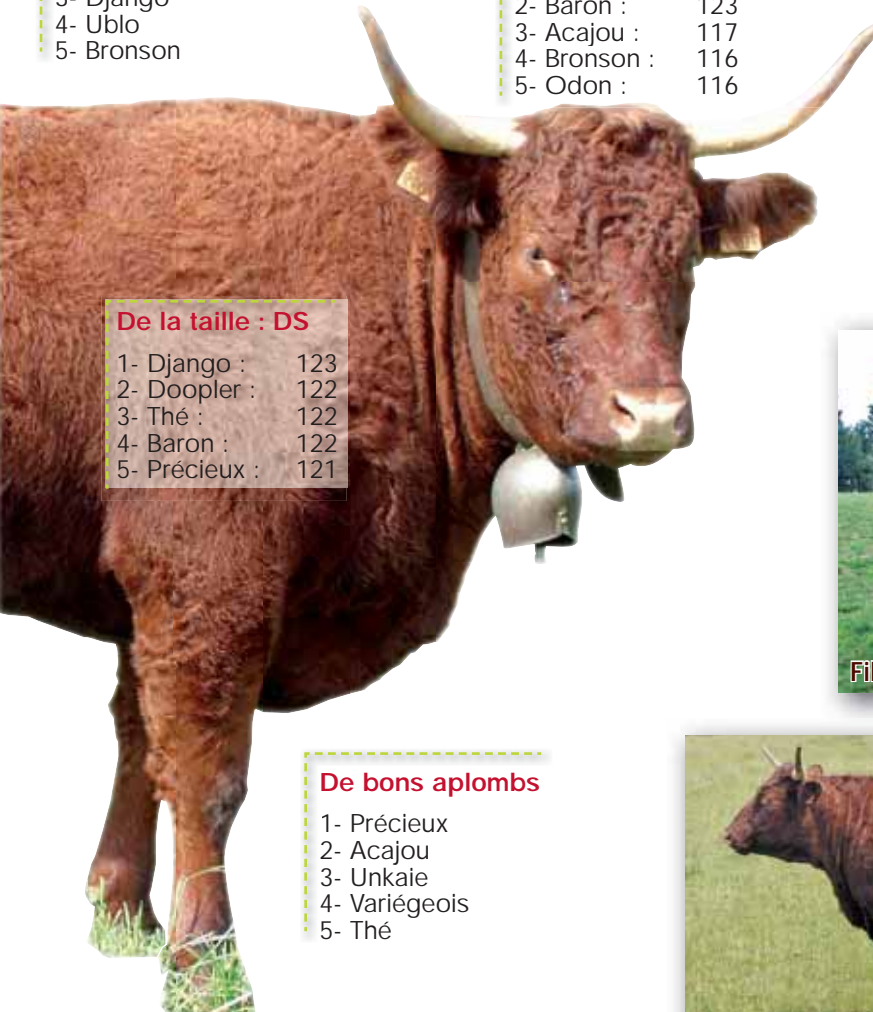
- 1- Précieux
- 2- Variégeois
- 3- Django
- 4- Ublo
- 5- Bronson

De la croissance : Crsev

- 1- Précieux : 129
- 2- Baron : 123
- 3- Acajou : 117
- 4- Bronson : 116
- 5- Odon : 116



Fille de BRONSON Roussel Olivier (76).



De la taille : DS

- 1- Django : 123
- 2- Doopler : 122
- 3- Thé : 122
- 4- Baron : 122
- 5- Précieux : 121



Fille de VARIGEOIS, GAEC DUFFAYET (15)

De bons aplombs

- 1- Précieux
- 2- Acajou
- 3- Unkaie
- 4- Variégeois
- 5- Thé



Fille de BRONSON, ROUSSEL MO (76)

J'utilise

L'insémination

- Un large choix de taureaux évalués qui vous permet d'utiliser les mieux adaptés à vos objectifs de sélection
- Une évaluation du niveau génétique de votre troupeau permettant la comparaison à l'ensemble de la race. (pour les élevages au contrôle de performances).

La synchronisation des chaleurs

- Optimiser le temps de travail
- Inséminer sans détecter les chaleurs

Le constat de gestation par échographie

- Détecter précocement les animaux non gestants

La transplantation embryonnaire

- Multiplier les meilleures souches de votre élevage
- Accélérer le progrès génétique

Taureau issu de la station d'évaluation du Herd Book Salers.

Numéro : 1525357583 - Code : 23-70058
 Date de naissance : 24/11/2004 - Naisseur : GAEC DUFFAYET (15)
 Mis en évaluation par : UALC

VARIEGEOIS

NOM
VARIEGEOIS
 INSCRIPTION A TITRE D'ORIGINE
 AUTORISE I.A. VIAND

Commentaires : Variegeois est issu du GAEC Duffayet et est passé en station où il fut l'un des meilleurs de sa série avec un index de 115. Il confirme son potentiel génétique sur sa descendance. En effet, ses produits sont remarquables à l'épaule, en rectitude et dans les épaisseurs. Outre ses qualités de dessus, Variegeois produit des filles excellentes dans le bassin avec de bonnes largeurs aux hanches et aux trochanters. D'utilisation facile, Variegeois amène donc de la viande et des bassins exceptionnels, à accoupler avec des vaches bien indexées en croissance et possédant une bonne profondeur de poitrine.

Conseils d'accouplements :

Très adapté sur les filles de : Numéro, Odon, O-Popeye, Précieux, Thé.

- Taureau utilisé dans 275 troupeaux pendant 5 campagnes. 880 produits évalués dont 858 sont connectés.



PERE

NOM	NUMERO
TRAFALGAR	1522029626
Reproducteur	CONFIRME VIANDE
POINTAGE	57 72 23 76 76
ISEVR: 110	
Naisseur	GAEC ELEVAGE MISSIEL 15



MERE

NOM	NUMERO
SURPRISE	1521482271
Reproductrice	RECOMMANDEE VIANDE
POINTAGE	46 65 21 74 69
ISU: 102	Alait: 104 IVMAT: 98
Naisseur	GAEC DUFFAYET 15

DISPONIBLE EN SEMENCE SEXÉE FEMELLE

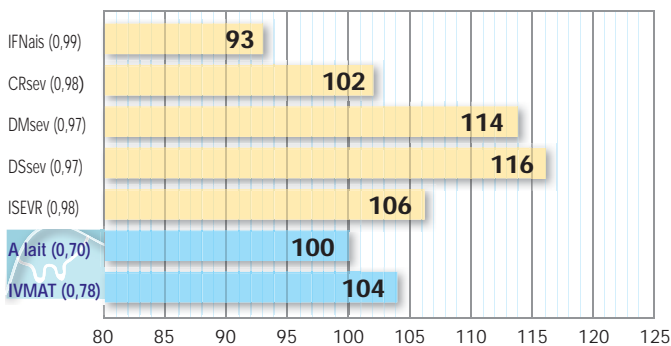
NOM	NUMERO
PIMPANT	1445999891
Reproducteur	RECONNU JEUNE (*)
POINTAGE	54 66 25 76 74
Naisseur	MR TAPANEL MICHEL 14

NOM	NUMERO
JALOUSE	1594078387
Reproductrice	RECOMMANDEE VIANDE
POINTAGE	40 69 21 70 67
ISU: 113	Alait: 100 IVMAT: 120
Naisseur	GAEC ELEVAGE MISSIEL 15

NOM	NUMERO
MABROUK	1596079162
Reproducteur	CONFIRME VIANDE
POINTAGE	53 70 25 70 73
Alait: 98	IVMAT: 91
Naisseur	GAEC DE CONCHES 15

NOM	NUMERO
OLYMPE	1598065600
Reproductrice	RECOMMANDEE VIANDE
POINTAGE	44 71 22 74 70
ISU: 105	Alait: 103 IVMAT: 95
Naisseur	GAEC DUFFAYET 15

- Index IBOVAL et CD - SA.PF.12



Taureau issu de la station d'évaluation du Herd Book Salers.

Numéro : 1526045011 - Code : 23-67918
 Date de naissance : 10/01/2006 - Naisseur : GAEC DUVAL (15)
 Mis en évaluation par : UALC

BEGUIN

NOM
BEGUIN
 INSCRIPTION A TITRE D'ORIGINE
 AUTORISE I.A. VIAND

Commentaires : Beguin possède un pedigree prestigieux avec 2 grands-pères (Mystère et Oudinot) ayant brillé dans les concours. Oudinot, taureau qui a marqué la race, a remporté plusieurs championnats de 1999 à 2003. Sa mère et sa grand-mère paternelle possèdent de bons potentiels laitiers avec un ALait de 107 et 115 ainsi que d'excellentes performances de reproduction avec un IVV respectif de 362 et 358 jours. Ce taureau de type élevage, apporte du développement et possède un fort potentiel laitier

Conseils d'accouplements : Côté origine, pas de contre-indication en consanguinité. **A utiliser de préférence :** sur des vaches puissantes, épaisses avec un bon avant-main.



- Taureau utilisé dans 151 troupeaux pendant 5 campagnes. 1061 produits évalués dont 762 sont connectés.

PERE

NOM	NUMERO
UNION	1523418646
Reproducteur	CONFIRME VIANDE
POINTAGE	55 72 25 74 75
ISEVR: 93	Alait: 111 IVMAT: 104
Naisseur	MR BRIHAT ANTONY 15



MERE

NOM	NUMERO
SARLETTE	1521494108
Reproductrice	RECOMMANDEE VIANDE
POINTAGE	45 66 23 78 71
ISU: 110	Alait: 107 IVMAT: 107
Naisseur	GAEC DUVAL CLAUDE P 15

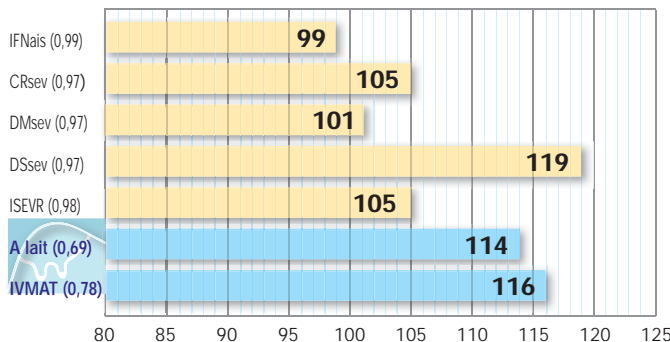
NOM	NUMERO
OUDINOT	1598087282
Reproducteur	RECOMMANDE VS VIAN
POINTAGE	51 69 25 76 74
ISEVR: 108	Alait: 105 IVMAT: 103
Naisseur	MR BRIHAT ANTONY 15

NOM	NUMERO
PICARDIE	1519104055
Reproductrice	RECOMMANDEE VIANDE
POINTAGE	57 69 26 78 77
ISU: 117	Alait: 115 IVMAT: 105
Naisseur	MR BRIHAT ANTONY 15

NOM	NUMERO
MYSTERE	1596090146
Reproducteur	CONFIRME LAIT
POINTAGE	44 70 24 76 71
ISEVR: 99	
Naisseur	MR ROUSSEL JEAN PIERRE 15

NOM	NUMERO
LILI	1595044386
Reproductrice	RECOMMANDEE VIANDE
POINTAGE	43 68 25 74 70
ISU: 106	Alait: 105 IVMAT: 104
Naisseur	MR DUVAL CLAUDE 15

- Index IBOVAL et CD - SA.PF.12



Taureau évalué en ferme.

NOM	NUMERO
GITAN	FR 1591041076
Reproducteur	AUTORISE I.A. VIAND
POINTAGE	53 75 24 76 78
ISEVR: 114	Abait: 114 IVMAT: 123
Naisseur	GAEC ELEVAGE MISSIEL 15

NOM	NUMERO
LILI	FR 7695003601
Reproducteur	RECOMMANDEE VIANDE
POINTAGE	40 71 24 70 68
ISU: 115	Abait: 103 IVMAT: 104
Naisseur	M ROUSSEL Olivier 76

NOM	NUMERO
PASTEUR	FR 1519066832
Reproducteur	RECOMMANDEE VS VIAND
POINTAGE	53 66 22 69 70
ISEVR: 109	Abait: 100 IVMAT: 108
Naisseur	M BITAUD JEAN LOUIS 15

NOM	NUMERO
GITANE	FR 1491001332
Reproducteur	RECOMMANDEE VIANDE
POINTAGE	54 70 23 74 74
ISU: 125	Abait: 109 IVMAT: 111
Naisseur	M PETIT FRANCOIS 14

PERE	
NOM	NUMERO
UNIVERS	FR 7608321418
Reproducteur	CONFIRME VIANDE
POINTAGE	51 64 23 74 71
Naisseur	M ROUSSEL Olivier 76



MERE	
NOM	NUMERO
TOUTOUNE	FR 7608321325
Reproducteur	RECOMMANDEE VIANDE
POINTAGE	51 66 22 74 71
ISU: 114	Abait: 105 IVMAT: 114
Naisseur	M ROUSSEL Olivier 76

NOM	BRONSON
INSCRIPTION	A TITRE D'ORIGINE
REPRODUCTEUR	AUTORISE I.A. VIAND

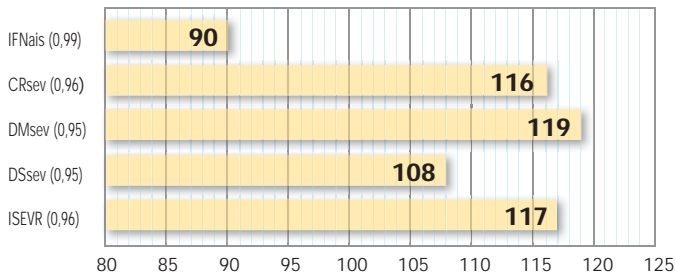
Numéro : 7608321621 - Code : 23-78604
Date de naissance : 18/11/2005 - Naisseur : ROUSSEL Olivier (76)
Mis en évaluation par : UALC

BRONSON

Commentaires : Petit-fils de Gitan côté paternel (IVMAT de 123) et de Pasteur côté maternel (IVMAT de 108), Bronson a de très bonnes origines pour l'aptitude à l'allaitement. Sa mère présente quant à elle d'excellentes qualités maternelles, avec un IVMAT de 114. Bronson, taureau très complet et facile d'utilisation, a été acheté en ferme dans chez Olivier Roussel en Seine-Maritime et a participé au Salon International de l'Agriculture de Paris en 2009. Bronson produit des animaux avec de la viande et avec un bon squelette. Ses filles sont très homogènes et puissantes. Elles ont du gabarit, de bons dessus et des bassins bien ouverts.

- Conseils d'accouplements : Très adapté sur les filles de : Précieux, Ublo, Thé, O-Popeye.
Interdit sur les filles de : Atlas, Gitan, Texas.

- Index IBOVAL et CD – SA.PF.12



- Taureau utilisé dans 243 troupeaux pendant 5 campagnes. 1278 produits évalués dont 500 sont connectés.



NOM	NUMERO
JUNOT	1494001517
Reproducteur	DIFFUSION CE VIAND
POINTAGE	50 56 22 74 67
ISEVR: 101	Abait: 103 IVMAT: 102
Naisseur	MR MAHEUX GUJY 14

NOM	NUMERO
JAVA	1594066018
Reproducteur	RECOMMANDEE VIANDE
POINTAGE	43 70 22 76 70
ISU: 108	Abait: 105 IVMAT: 104
Naisseur	MR TRIN JEAN 15

NOM	NUMERO
FREDERIC	1590054572
Reproducteur	RECOMMANDEE VS VIAND
POINTAGE	49 70 24 74 72
ISEVR: 105	Abait: 95 IVMAT: 100
Naisseur	MR ROUGIER CLAUDE 15

NOM	NUMERO
FRANCE	1590048939
Reproducteur	RECOMMANDEE VIANDE
POINTAGE	47 73 26 80 75
ISU: 121	Abait: 101 IVMAT: 101
Naisseur	MR TRIN JEAN 15

PERE	
NOM	NUMERO
ROBIN	1520449777
Reproducteur	CONFIRME VIANDE
POINTAGE	55 66 21 70 71
ISEVR: 104	Abait: 103 IVMAT: 105
Naisseur	MR TRIN JEAN 15



MERE	
NOM	NUMERO
INES	1593009310
Reproducteur	RECOMMANDEE VIANDE
POINTAGE	49 70 24 74 72
ISU: 114	Abait: 101 IVMAT: 106
Naisseur	MR TRIN JEAN 15

NOM	UBLO
INSCRIPTION	A TITRE D'ORIGINE
AUTORISE I.A. VIAND	

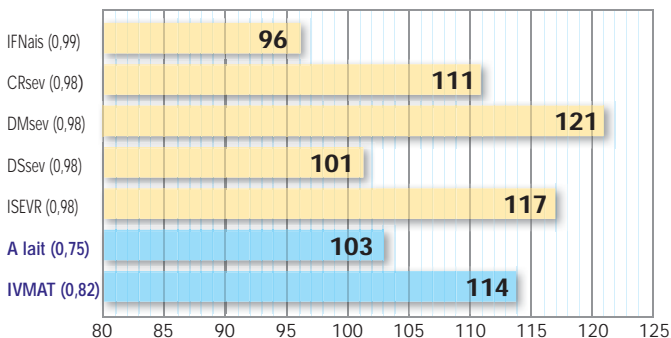
Taureau issu de la station d'évaluation du Herd Book Salers et évalué en ferme.

Numéro : 1523188382 - Code : 23-72556
Date de naissance : 06/03/2003 - Naisseur : GAEC TRIN (15)

UBLO

Commentaires : Ublo est un fils de la prestigieuse Inès, qualifiée Mère Elite Viande, avec un ISU de 114 et un IVMAT de 106, qui fut championne à Paris en 2000. En plus d'être une remarquable vache de concours, Inès a fait preuve d'une belle longévité avec un veau de qualité tous les ans. Ublo est un taureau très complet, avec un potentiel de croissance élevé et une excellente conformation. Ses produits sont bien en viande, avec des qualités « élevages » remarquables. Ses filles sont excellentes à l'épaule, dessus, rectitude, épaisseur, bassin, longueur de culotte et puissance.

- Index IBOVAL et CD – SA.PF.12



- Taureau utilisé dans 165 troupeaux pendant 8 campagnes. 1465 produits évalués dont 1426 sont connectés.



Taureau issu de la station d'évaluation du Herd Book Salers et évalué en ferme.

Numéro : 5500159402 - Code : 23-63902
 Date de naissance : 20/12/98 - Naisseur : GAEC du Bas Lieu (55)
 Evalué dans l'élevage : SCEA de Remontvoisin (02)

O-POPEYE

NOM	O POPEYE
INSCRIPTION	A TITRE D'ORIGINE
AUTORISE I.A. VIAND	

Commentaires : Fils de Giscard sur Basile, O-Popeye transmet de très bonnes aptitudes fonctionnelles avec un potentiel laitier intéressant (ALait de 106). O-Popeye apporte également de la croissance et de la taille. Ses filles sont lourdes et développées. Elles ont des bassins longs, larges et bien ouverts aux ischions. Intéressant pour produire des femelles de renouvellement. En taurillons, les résultats obtenus sont très bons.

- Conseils d'accouplements : Très adapté sur les filles de : Mazarin, Morvan, Normandie, Numéro, Ontario, Onyx, Ringo, Safran, Unkaei.

A éviter sur les filles de : Hurler, Mabucco, Odon, Thé.

Interdit sur les filles de : Faucon et Giscard

- Taureau utilisé dans 152 troupeaux pendant 12 campagnes. 1196 produits évalués dont 1157 sont connectés.

PERE	
NOM	NUMERO
GISCARD	0891000271
Reproducteur	AUTORISE LA. VIAN
POINTAGE	52 78 21 74 75
ISEVR : 113	IVMAT : 116
Naisseur	MR GOFFART JOSE 08



MERE	
NOM	NUMERO
IDEE	5593000622
Reproductrice	RECOMMANDEE VIANDE
POINTAGE	43 66 22 70 67
ISU : 113	IVMAT : 108
Naisseur	GAEC DU BAS LIEU 55

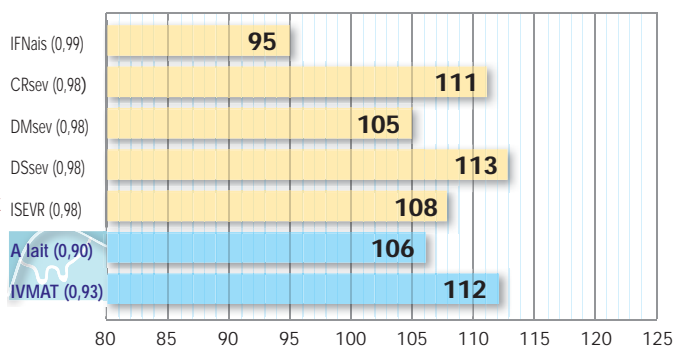
NOM	NUMERO
COQUET	1987004832
Reproducteur	CONFIRME LAIT
POINTAGE	EX. N.G. 83
Naisseur	MR FOURTET FERNAND 19

NOM	NUMERO
COCARDE	1587012008
Reproductrice	RECOMMANDEE V.A.S.
POINTAGE	42 72 22 78 71
ISU : 99	IVMAT : 108
Naisseur	MR TRIN JEAN 15

NOM	NUMERO
BASILE	1586043124
Reproducteur	AUTORISE IA LAIT
POINTAGE	EX. N.G. 84
ISEVR : 107	IVMAT : 100
Naisseur	MR RIGAUDIERE GEORGES 15

NOM	NUMERO
FIDENES	5590016047
Reproductrice	RECOMMANDEE VIANDE
POINTAGE	39 72 22 74 69
ISU : 111	IVMAT : 102
Naisseur	MR LAURENT DANIEL 55

- Index IBOVAL et CD – SA.PF.12



Taureau issu de la station d'évaluation du Herd Book Salers.

Numéro : 6345807936 - Code : 23-76360
 Date de nais. : 06/11/2007 - Naisseur : GAEC Famil. Champeix (63)
 Mis en évaluation par : UALC

DOUDOU

NOM	DOUDOU
INSCRIPTION	A TITRE D'ORIGINE
AUTORISE I.A. VIAND	

Commentaires : Né au GAEC famille Champeix à Saint Jean des Ollières, Doudou présente des origines nouvelles à l'insémination. Il possède un potentiel laitier intéressant avec Luzerne (mère d'Alezan) qui se distingue par un ALait de 120 pour un IVMAT de 111 et Vermeille, sa mère, qui affiche un ALait de 102. Taureau puissant avec un excellent tour de poitrine, Doudou transmet beaucoup d'épaisseurs : épaule, dos et dessus. Ses produits sont excellents dans la culotte, en longueur, en largeur et en arrondi et dans la poitrine (profondeur, largeur). Ses femelles possèdent également de bon bassin avec de très bonnes largeurs aux hanches et aux trochanters.

Conseils d'accouplements : A accoupler sur des femelles développées.

Très adapté sur les filles de : Emissaire, Mabucco, Thé

- Taureau utilisé dans 36 troupeaux pendant 4 campagnes. 188 produits évalués dont 95 sont connectés.

PERE	
NOM	NUMERO
ALEZAN	1525366036
Reproducteur	RECONNU JEUNE (*)
POINTAGE	45 71 19 67 67
ISEVR : 89	
Naisseur	MR DUVAL GERARD 15



MERE	
NOM	NUMERO
VERMEILLE	6340654413
Reproductrice	CONFIRMEE VIANDE
POINTAGE	44 66 24 70 68
ISU : 104	Alait : 102 IVMAT : 100
Naisseur	EARL CHAMPEIX 63

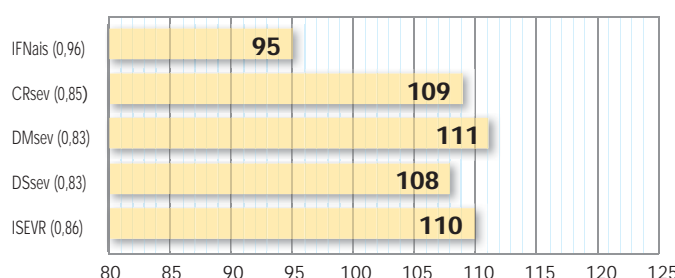
NOM	NUMERO
TRESOR	6337702665
Reproducteur	CONFIRME VIANDE
POINTAGE	47 69 25 74 72
Naisseur	GAEC DU BUISSON 63

NOM	NUMERO
LUZERNE	1595046412
Reproductrice	RECOMMANDEE VIANDE
POINTAGE	38 67 23 74 67
ISU : 112	Alait : 120 IVMAT : 111
Naisseur	MR DUVAL GERARD 15

NOM	NUMERO
PINOCCHIO	1519354681
Reproducteur	RECONNU JEUNE (*)
POINTAGE	50 69 24 71 71
ISEVR : 100	Alait : 98 IVMAT : 96
Naisseur	MR FREYSSAC CHRISTOPHE 15

NOM	NUMERO
PLOMBADE	6329279711
Reproductrice	RECOMMANDEE VIANDE
POINTAGE	40 67 23 72 67
ISU : 100	Alait : 105 IVMAT : 100
Naisseur	GAEC CHAMPEIX 63

- Index IBOVAL et CD – SA.PF.12



NOM	NUMERO
ROMEO	1520458250
Reproducteur	CONFIRME VIANDE
POINTAGE	50 71 24 74 73
Naisseur	
ISEVR : 94	Abait : 97 IVMAT : 91
Naisseur	GABC DU MANCLAUX 15

NOM	NUMERO
NATHALIE	1597031887
Reproductrice	RECONNUE VIANDE
POINTAGE	39 68 21 70 66
Naisseur	
ISU : 85	Abait : 94 IVMAT : 85
Naisseur	MR FREYSSAC CHRISTOPHE 15

NOM	NUMERO
OCEAN	1598085629
Reproducteur	CONFIRME LAIT
POINTAGE	47 64 25 74 70
Naisseur	
ISEVR : 103	Abait : 107 IVMAT : 108
Naisseur	GABC DE LA PIGNOLE 15

NOM	NUMERO
MULHOUSE	6327596413
Reproductrice	RECOMMANDEE VIANDE
POINTAGE	42 72 25 80 73
Naisseur	
ISU : 109	Abait : 102 IVMAT : 99
Naisseur	MR BAFOIL DOMINIQUE 63

PERE	
NOM	NUMERO
UNIVERS	1931391710
Reproducteur	CONFIRME VIANDE
POINTAGE	50 63 25 80 73
Naisseur	
MR GANE JEAN CLAUDE	19

MERE	
NOM	NUMERO
TOULOUSE	633131787
Reproductrice	RECOMMANDEE VIANDE
POINTAGE	45 68 24 76 71
Naisseur	
ISU : 114	Abait : 104 IVMAT : 113
Naisseur	MR BAFOIL DOMINIQUE 63



Taureau issu de la station d'évaluation du Herd Book Salers.

Numéro : 6345907003 - Code : 23-74239
Date de naissance : 16/11/2006 - Naisseur : BAFOIL Dominique (63)
Mis en évaluation par : UALC

NOM	CONCERTO
INSCRIPTION	A TITRE D'ORIGINE
AUTORISE I.A. VIAND	

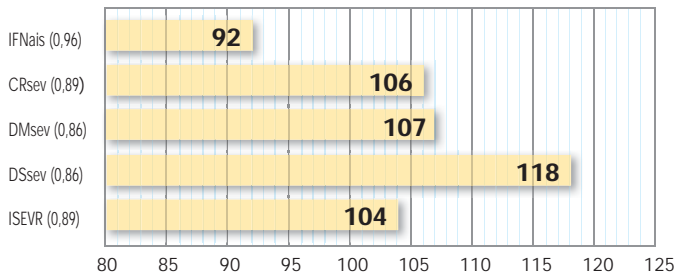
CONCERTO

Commentaires : Né chez Dominique BAFOIL, Concerto possède des origines nouvelles disponibles à l'IA. Son père, Univers (INV, J.C GANE) est un taureau compact avec d'excellentes aptitudes fonctionnelles. Sa mère, Toulouse (MEV) affiche un ISU de 114. Toulouse présente de bonnes performances de reproduction avec un IVV moyen de 376 jours à son 7^e vêlage et un potentiel laitier estimé à 104. Concerto, taureau racé, produit des animaux homogènes avec du squelette et de la viande et un bon potentiel de croissance. Ses produits sont bons dans le bassin, à la culotte et dans les dessus (épaule et largeur).

Conseils d'accouplements : Toutes origines d'animaux d'IA présentant toutefois une bonne rectitude du dessus.



- Index IBOVAL et CD – SA.PF.12



- Taureau utilisé dans 51 troupeaux pendant 4 campagnes. 182 produits évalués dont 121 sont connectés.

NOM	NUMERO
IMPERIAL	1593021449
Reproducteur	CONFIRME LAIT
POINTAGE	52 65 21 72 70
Naisseur	
GABC DE LA PIGNOLE	15

NOM	NUMERO
ENERVANTE	6389002470
Reproductrice	RECONNUE LAIT
POINTAGE	42 63 24 70 66
Naisseur	
ISU : 101	
Naisseur	MR FEREROL MICHEL 63

NOM	NUMERO
CAP	1587023753
Reproducteur	CONFIRME LAIT
POINTAGE	EX. N.G. 82
Naisseur	
IVMAT : 98	
Naisseur	MR BROUSSE EUGENE 15

NOM	NUMERO
COLOMBE	6387060712
Reproductrice	RECOMMANDEE LAIT
POINTAGE	50 73 25 82 77
Naisseur	
ISU : 105	IVMAT : 97
Naisseur	MR FEREROL MICHEL 63

PERE	
NOM	NUMERO
MIROIR	6327587627
Reproducteur	CONFIRME LAIT
POINTAGE	50 68 25 78 74
Naisseur	
ISEVR : 101	IVMAT : 103
Naisseur	MR FEREROL MICHEL 63

MERE	
NOM	NUMERO
GIROLLE	6391004662
Reproductrice	RECOMMANDEE LAIT
POINTAGE	43 67 23 72 68
Naisseur	
ISU : 115	IVMAT : 95
Naisseur	MR FEREROL MICHEL 63

Taureau issu de la station d'évaluation du Herd Book Salers

Numéro : 6327814141 - Code : 23-51746
Date de naissance : 10/02/98 - Naisseur : FERREROL Michel (63)
Mis en évaluation par : UALC

NOM	ONYX
INSCRIPTION	A TITRE D'ORIGINE
REPRODUCTEUR	AUTORISE IA LAIT

ONYX

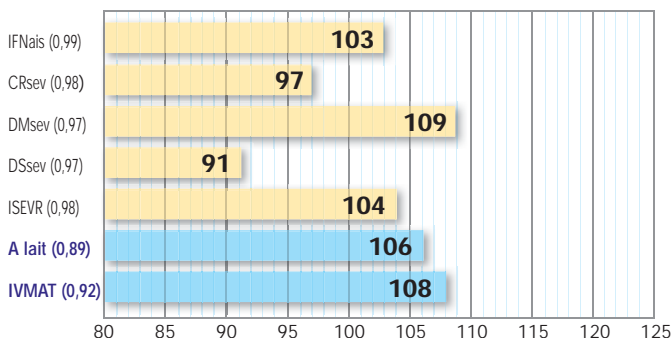
Commentaires : Onyx est un taureau qui apporte d'exceptionnelles qualités d'allaitement tout en apportant de la viande ainsi que des qualités de race. Ses filles sont harmonieuses avec d'excellentes aptitudes fonctionnelles, une bonne épaisseur de dessus mais de taille moyenne.

Conseils d'accouplements :

A utiliser sur des vaches de grande taille avec une bonne croissance.



- Index IBOVAL et CD – SA.PF.12



- Taureau utilisé dans 162 troupeaux pendant 12 campagnes. 772 produits évalués dont 679 sont connectés.

Autres taureaux disponibles SA.PF.12 - Publication 2013

Nom, N° et code	Date de naissance	FNais	CR-sev	DM-sev	DS-sev	ISE-VR	AVEL	ALait	MERP sev	IV-MAT	Qua-lifs.	Naisseur	Père	Grand-père maternel	Points forts
MANAGER 1596064278 Code 23-45468	01/12/95	100 (0.97)	106 (0.94)	98 (0.93)	104 (0.93)	103 (0.94)	98 (0.85)	93 (0.77)	98 (0.80)	97 (0.84)	AIV	Reyt Odette Ally (15)	IGOR Reyt O. (15)	DIEGO Gaec Boissières	Croissance, aptitudes fonctionnelles, rectitude du dessus
MABUCCO 0896010003 Code 23-48235	08/12/96	92 (0.99)	109 (0.97)	105 (0.97)	109 (0.97)	106 (0.97)	100 (0.91)	103 (0.86)	111 (0.88)	107 (0.90)	AIV	Hologne Odile Corny (08)	HOGGAR Earl Fournet Y. (19)	DJEBEL Earl Fournet Y.	Croissance, Alait, bon équilibre DM/DS
NORMANDY 1497003208 Code 23-48236	07/02/97	106 (0.98)	96 (0.96)	101 (0.95)	90 (0.95)	101 (0.96)	100 (0.87)	108 (0.79)	105 (0.83)	107 (0.87)	AIV	Maheux Guy Bellou (14)	FANFAN Tafanel M. (14)	UGOLIN Brousse E.	IVMAT
NESTOR 6327693918 Code : 23-60855	04/03/97	97 (0.99)	106 (0.99)	113 (0.99)	113 (0.99)	110 (0.99)	99 (0.97)	94 (0.96)	99 (0.97)	101 (0.97)	AIV	Delarue Michèle St Amant (63)	IGNOBLE Delarue M. (63)	EPERON Delarue M	Largeur du dessus, bassin, rectitude, docilité
ONTARIO 1598065285 Code : 23-51748	23/02/98	105 (0.96)	91 (0.92)	106 (0.91)	92 (0.91)	99 (0.92)	102 (0.81)	107 (0.71)	100 (0.76)	105 (0.80)	AIV	Fabre Jean Marie St Chamant (15)	LOU Fabre J.M (15)	ARDENT Fabre J.	Alait, aplombs arrières, largeur de culotte
PALACE 1519195280 Code 23-54511	09/03/99	99 (0.97)	103 (0.93)	101 (0.92)	101 (0.92)	102 (0.93)	99 (0.82)	96 (0.69)	99 (0.74)	99 (0.78)	AIV	Malvezin P. Junhac (15)	JOJO Mouler G. (15)	THIBAUT Vantal A.	Rectitude, longueur du dessus, aplombs
PRECIEUX 1519037193 Code 23-68254	04/02/99	93 (0.99)	129 (0.99)	107 (0.98)	121 (0.98)	121 (0.99)	100 (0.94)	102 (0.91)	125 (0.93)	120 (0.94)	AIV	Trin Jean Aurillac (15)	MUGUET Trin J. (15)	UNIQUE Trin J.	Rectitude, longueurs, développement squelettique, croissance
ROUSSEAU 1520942066 Code 23-57384	29/01/00	98 (0.96)	115 (0.88)	109 (0.88)	95 (0.87)	114 (0.89)	96 (0.79)	88 (0.61)	101 (0.67)	100 (0.73)	AIV	Poignet Michel Jaleyrac (15)	NESTOR GAEC Guillaume (15)	JUMBO Poignet R.	A utiliser pour de l'engrais- sement Epaisseur du dessus, Largeur et arrondi de culotte
RINGO 1520571846 Code 23-68253	27/02/00	101 (0.99)	96 (0.97)	120 (0.97)	86 (0.97)	108 (0.97)	97 (0.92)	87 (0.85)	85 (0.87)	93 (0.89)	AIV	Frullani Michel Siran (15)	NIKI Earl Vantal. (15)	HARDY Raffy A.	Epaisseur du dessus, arrondi de culotte, largeur de bassin, profondeur de poitrine
SANCY 1931058773 Code 23-70171	04/01/01	96 (0.99)	108 (0.98)	114 (0.98)	114 (0.98)	112 (0.98)	108 (0.91)	106 (0.85)	112 (0.87)	114 (0.84)	AIV	Earl Fournet Y. St Privat (19)	IGOR Fournet Pierre (19)	LAMA Garrouste J.	Croissance, bon équilibre musculaire-squelettique.
THE 764877571 Code 23-62235	23/03/02	95 (0.99)	108 (0.98)	115 (0.98)	122 (0.97)	113 (0.98)	95 (0.91)	103 (0.81)	115 (0.85)	112 (0.86)	AIV	Delormel Olivier St Saire (76)	PELERAIN Tafanel M. (14)	DOCILE Fournet F.	Croissance, développement squelettique
TEXAS 6338202623 Code 23-62234	21/01/02	99 (0.99)	100 (0.98)	102 (0.97)	106 (0.97)	100 (0.98)	99 (0.91)	110 (0.90)	110 (0.90)	109 (0.93)	AIV	Trapatat Pascal Besse- en-Chandesse (63)	NATION Earl Rougier (15)	GITAN Gaec Misstel	Excellent potentiel d'allai- tement, bons bassins et aplombs.
UNKAEI 1523188426 Code 23-65086	21/01/03	100 (0.99)	105 (0.99)	120 (0.99)	96 (0.99)	114 (0.98)	100 (0.88)	100 (0.83)	104 (0.81)	109 (0.83)	AIV	Trin Jean Aurillac (15)	NOUNOURS Audigie M. (46)	JUNOT Maheux G.	Développement musculaire, dessus d'épaule, filet.
ULSAN 152336987 Code 23-65085	20/01/03	104 (0.98)	109 (0.95)	98 (0.95)	107 (0.95)	107 (0.96)	101 (0.86)	113 (0.75)	119 (0.79)	119 (0.82)	AIV	Sce de Ruzolles St Bonnet de Salers (15)	IGOR Fournet P. (19)	FAROUCK Brousse P.	Longueurs, développement, aptitude à l'allaitement
VOLTAIRE 1524010026 Code 23-67918	15/02/04	91 (0.98)	113 (0.94)	101 (0.93)	118 (0.93)	107 (0.95)	101 (0.83)	93 (0.64)	104 (0.70)	100 (0.70)	AIV	SCE de Ruzolles Ruzolles (15)	NOUNOURS SCE de Ruzolles. (15)	DALI SCE de Ruzolles.	Croissance, largeur de culotte, ouverture de bassin.
ARCENCEL 1524287557 Code 23-70056	18/01/05	104 (0.94)	99 (0.84)	108 (0.82)	101 (0.82)	105 (0.85)					AIV	Roussel Jean-Pierre Veyrières (15)	SOCRATE Roussel JP. (15)	MYSTERE Roussel JP.	Aptitudes fonctionnelles, rectitude du dessus, largeur aux hanches
ATLAS 1932042382 Code 23-70057	13/01/05	100 (0.97)	100 (0.93)	99 (0.92)	98 (0.92)	99 (0.93)	100 (0.82)	108 (0.64)	107 (0.69)	106 (0.73)	AIV	Fournet Fernand St Julien (19)	GITAN GAEC Misstel (15)	MONTAGNARD Duval C.	Développement squelet- tique, épaisseur de dessus

Optimisez vos accouplements 2013/2014

PÈRE DES FEMELLES A INSÉMINER	POUR LEUR 1 ^{ER} VÉLAGE		POUR LES ADULTES			
ARC-EN-CIEL	UBLO	UNKAEI	ODON	BRONSON	BARON	DJANGO
ATLAS	UNKAEI	UBLO	O-POPEYE	MABUCCO	BRONSON	DOOPLER
BEGUIN	ONYX	SANCY	UBLO	BRONSON	MABUCCO	ACAJOU
BRONSON	DJANGO	BEGUIN	VARIEGEOIS	ACAJOU	BARON	O-POPEYE
CONCERTO	DJANGO	BEGUIN	ACAJOU	PRECIEUX	VARIEGEOIS	SANCY
DJANGO	UNKAEI	UBLO	DOOPLER	DOUDOU	BRONSON	ACAJOU
DOOPLER	UNKAEI	SANCY	ACAJOU	MABUCCO	VARIEGEOIS	PRECIEUX
DOUDOU	UNKAEI	DJANGO	VARIEGEOIS	DOOPLER	ACAJOU	BARON
EMISSAIRE	UBLO	UNKAEI	BRONSON	BARON	ACAJOU	DOUDOU
GISARD	DJANGO	UNKAEI	DOOPLER	MABUCCO	BRONSON	CONCERTO
GITAN	ULSAN	UBLO	ACAJOU	ODON	MABUCCO	PRECIEUX
HURLEUR	UNKAEI	UBLO	ACAJOU	VARIEGEOIS	BRONSON	CONCERTO
IGOR	UNKAEI	UBLO	ACAJOU	VARIEGEOIS	ODON	MABUCCO
LABRADOR	TEXAS	ULSAN	ODON	MABUCCO	UBLO	DOOPLER
MABUCCO	UNKAEI	SANCY	DOUDOU	UBLO	BARON	ACAJOU
MANAGER	TEXAS	ONYX	UBLO	O-POPEYE	ODON	BARON
MAZARIN	TEXAS	O-POPEYE	UBLO	BARON	MABUCCO	ODON
MORVAN	DJANGO	ULSAN	VARIEGEOIS	BARON	ODON	THE
NESTOR	BEGUIN	ULSAN	ODON	MABUCCO	O-POPEYE	TEXAS
NORMANDY	ULSAN	O-POPEYE	BARON	DOOPLER	ODON	THE
NUMERO	ULSAN	BEGUIN	VARIEGEOIS	BRONSON	BARON	ACAJOU
ODON	DJANGO	UNKAEI	BARON	UBLO	SANCY	BEGUIN
ONYX	ULSAN	BEGUIN	BARON	THE	DOOPLER	BRONSON
O-POPEYE	UNKAIE	TEXAS	UBLO	MABUCCO	PRECIEUX	ACAJOU
PALACE	UNKAEI	SANCY	BRONSON	UBLO	DOOPLER	CONCERTO
PEGASSE	TEXAS	DJANGO	ODON	MABUCCO	O-POPEYE	SANCY
PRECIEUX	TEXAS	UNKAEI	UBLO	O-POPEYE	ACAJOU	CONCERTO
RINGO	ULSAN	BEGUIN	ACAJOU	VARIEGEOIS	O-POPEYE	ODON
ROUSSEAU	BEGUIN	ULSAN	VARIEGEOIS	ODON	MABUCCO	PRECIEUX
SANCY	BEGUIN	UBLO	BARON	O-POPEYE	DOOPLER	THE
TEXAS	UNKAEI	SANCY	BRONSON	BARON	UBLO	ACAJOU
THE	BEGUIN	UNKAIE	UBLO	ACAJOU	BRONSON	DOUDOU
UBLO	ULSAN	O-POPEYE	VARIEGEOIS	BARON	BRONSON	ACAJOU
ULSAN	UNKAIE	O-POPEYE	ACAJOU	MABUCCO	UBLO	ODON
UMAR	ULSAN	BEGUIN	O-POPEYE	VARIEGEOIS	BRONSON	DOOPLER
UNKAEI	TEXAS	ULSAN	VARIEGEOIS	BRONSON	ODON	DJANGO
VARIEGEOIS	ONYX	TEXAS	UBLO	BRONSON	CONCERTO	ACAJOU
VERCORS	UNKAIE	SANCY	O-POPEYE	PRECIEUX	VARIEGEOIS	ACAJOU
VOLTAIRE	ONYX	UNKAEI	MABUCCO	BRONSON	O-POPEYE	SANCY

Taureaux issus de la station, en attente de résultats

GRISBI

Numéro : 4311951881 - Code : 23-82470

Date de naissance : 01/03/2011

Naisseur : TERRASSE Franck (43)

Index station (cd)
série 1 - 2011-2012

IFNais

C.R 106

DM 108

DS 112

QR 96

AF 102

NG 112

IMOCR 111
(0.36)

**Sortie station
2011-2012**



Performances en station
d'évaluation

- GMO période de contrôle : 1 298 g/J
- PAT 400 j : 568 kg

TESTAGE 2011-12

PERE	
NOM	NUMERO
BEN	FR 1526194916
Reproducteur CONFIRMÉ VIANDE	
PONTAGE	52 72 24 76 76
ISEVR : IIR	
Naisseur	GABC GATILLARD 15



MERE	
NOM	NUMERO
URGELA	FR 1524183395
Reproductrice CONFIRMÉE VIANDE	
PONTAGE	45 62 25 70 68
Abat: IIR IVMAT: IIR	
Naisseur	BARL PRITALIP 15



FERVENT

Numéro : 1530247218 - Code : 23-80691

Date de naissance : 01/02/2010

Naisseur : CHANCEL Paul (15)

Index station (cd)
série 2 - 2010-2011

IFNais 100

C.R 110

DM 112

DS 111

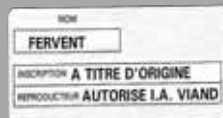
QR 104

AF 117

NG 117

IMOCR 120
(0.36)

**Sortie station
2010-2011**



Performances en station
d'évaluation

- GMO période de contrôle : 1411 g/J
- PAT 400 j : 611 kg

TESTAGE 2010-11

PERE	
NOM	NUMERO
BABAR	FR 1525043854
Reproducteur RECOMMANDÉ VS VIAN	
PONTAGE	49 69 22 74 71
ISEVR : IIR	
Naisseur	GABC ELEVAGE KISSIEL 15



MERE	
NOM	NUMERO
VAILLANTE	FR 1524558906
Reproductrice RECOMMANDÉE VIANDE	
PONTAGE	62 67 23 74 69
ISU: IIR Abat: IIR IVMAT: IIR	
Naisseur	M CHANCEL PAUL 15



FILO

Numéro : 1529137035 - Code : 23-80690

Date de naissance 01/01/2010

Naisseur : ESAT ANJOIGNY (15)

Index station (cd)
série 2 - 2010-2011

IFNais 94

C.R 108

DM 121

DS 110

QR 107

AF 111

NG 116

IMOCR 120
(0.36)

**Sortie station
2010-2011**



Performances en station
d'évaluation

- GMO période de contrôle : 1339 g/J
- PAT 400 j : 572 kg

TESTAGE 2010-11

PERE	
NOM	NUMERO
VOLTAIRE	FR 1524010026
Reproducteur AUTORISE LA VIAN	
PONTAGE	55 72 22 75 76
ISEVR: IIR Abat: IIR IVMAT: IIR	
Naisseur	SCIA DE RUZOL 15



MERE	
NOM	NUMERO
AUVERGNE	FR 1525588925
Reproductrice CONFIRMÉE VIANDE	
PONTAGE	48 62 23 72 68
Abat: IIR IVMAT: IIR	
Naisseur	ESAT D'ANJOIGNY 15



OFFRE D'ABONNEMENT

Réussir
Bovins viande

la seule revue technique
dédiée aux éleveurs de
vaches allaitantes.

Chaque mois dans RÉUSSIR Bovins viande, retrouvez toute l'information technico-économique du secteur bovin allaitant.

Abonnez-vous en ligne : **LA BOUTIQUE**
RÉUSSIR
à plus d'un titre
www.reussir-boutique.com

1 AN
11 numéros
pour **72€** seulement
au lieu de **90,20€**
(prix de vente au numéro)
+ DE 20%*
D'ÉCONOMIE



OUI, je souhaite bénéficier de cette offre d'abonnement à Réussir Bovins viande. Je choisis de m'abonner pour :

- 1 an - 11 numéros.** Je paie **72 €**, je réalise ainsi **une économie de + de 20%***
- 2 ans - 22 numéros.** Je paie **118 €** seulement au lieu de **180,40 €***

MES COORDONNÉES :

M Mme Mlle

Nom : _____ Prénom : _____

Société : _____

Adresse : _____

Lieu-dit : _____

Code postal : _____ Ville : _____

Tel : _____ Port : _____

E-mail : _____

Votre année de naissance : _____

SAU : _____ Nbre de vaches allaitantes : _____

SIRET : _____

* prix de vente au numéro

MODE DE PAIEMENT :

Chèque bancaire ou postal (à l'ordre de Réussir)

Carte bancaire

N° : _____

Expire fin : _____

Je note les 3 derniers chiffres du numéro
figurant au dos de ma carte près de la signature : _____

Date et signature : _____

À retourner sous enveloppe affranchie accompagné de votre règlement à :
Réussir Abonnement - 2, avenue du pays de Caen - Colombelles - 14902 Caen Cedex 9
Tél. : 02 31 35 87 28 - Fax : 02 31 35 77 18 - abonnement@reussir.tm.fr

Conformément à la loi Informatique et Libertés du 6 janvier 1978, vous disposez d'un droit d'accès et de rectification aux données personnelles vous concernant. Par notre intermédiaire, vous pouvez être amené(e) à recevoir des propositions d'autres entreprises. Si vous ne le souhaitez pas, il suffit de nous écrire en indiquant vos nom, prénom, adresse - Réussir Abonnement - 2, avenue du Pays de Caen - Colombelles - 14902 Caen cedex 9 - RCS Caen C 388 308 637

Besoin d'une information de proximité... Toutes les semaines l'actualité départementale.

ABONNEZ-VOUS à votre journal départemental + Réussir Bovins viande

REUSSIR
L'ALLIER
AGRICOLE
Dpt : 03
L'ALLIER AGRICOLE
Tél. 04 70 48 42 82

REUSSIR
L'union
L'UNION DU CANTAL
Dpt : 15
Tél. 04 71 45 56 40

REUSSIR
L'UNION
PAYSANNE
Dpt : 19
L'UNION PAYSANNE
Tél. 05 55 21 54 66

REUSSIR
reussir
LA CREUSE AGRICOLE
Dpt : 23
Tél. 05 55 41 71 20

REUSSIR
La Haute-Loire
PAYSANNE
Dpt : 43
LA HAUTE-LOIRE PAYSANNE
Tél. 04 71 02 60 44

REUSSIR
Le Réveil
LE RÉVEIL LOZÈRE
Dpt : 48
Tél. 04 66 65 73 20

REUSSIR
L'Auvergne
AGRICOLE
Dpt : 63
L'Auvergne AGRICOLE
Tél. 04 73 44 45 04

Pour bénéficier de la meilleure offre d'abonnement à votre hebdomadaire départemental + Réussir Bovins viande, contactez votre journal local.

Découvrez votre presse agricole départementale et l'ensemble de nos revues sur
www.reussir-boutique.com

LA BOUTIQUE
RÉUSSIR
à plus d'un titre

GOURMAND

Numéro : 1531001953 - Code : 23-82469
Date de naissance : 22/10/2012 - Naisseur : INRA Marcenat (15)
Propriétaires : A. CHEYMOL Alain (Loupiac 15)
Mis en évaluation par : Tradition Salers



Performances en station d'évaluation

- GMQ en période de station : 1 474 g/j.
- PAT 400 J : 502 kg.

TESTAGE

UKRAINE, CHANCEL Thierry (15).

Lactation de la grand-mère paternelle : Perle

Lactation	Durée	Lait total	TP	TB	MP	MG
1	335 j	4443 kg	33,8	23,2	140 kg	91 kg
2	281 j	3057 kg	35,0	25,2	107 kg	77 kg
3	299 j	3777 kg	34,6	30,0	131 kg	113 kg
4	245 j	2866 kg	33,1	25,7	95 kg	74 kg

MOYENNES	Durée	Lait total	TP	TB	MP	MG
	290 j	3535 kg	34,1	26,0	118 kg	88 kg

Lactation de la grand-mère maternelle : Ukraine

Lactation	Durée	Lait total	TP	TB	MP	MG
1	256 j	2987 kg	34,2	38,0	102 kg	114 kg
2	281 j	3641 kg	34,8	35,2	127 kg	128 kg
3	263 j	3180 kg	32,8	33,3	104 kg	106 kg
4	273 j	3361 kg	33,5	28,4	113 kg	96 kg
5	255 j	3303 kg	32,7	30,6	108 kg	101 kg
6	248 j	2990 kg	33,4	23,2	100 kg	69 kg
7	252 j	2718 kg	33,0	37,8	90 kg	103 kg

MOYENNES	Durée	Lait total	TP	TB	MP	MG
	262 j	3168 kg	33,4	32,3	106 kg	102 kg

TAUREAUX EVALUES SUR PERFORMANCES DE LA DESCENDANCE (édition juin 2013)

Nom N°	Date de naissance	CD	INEL	MP	MG	TP	TB	Lait	Nombre de filles	Naisseur	Père
SAPHIR 1521148100 Code : 23-63904	20/01/01	0,83	+ 35	+ 29	+ 38	- 0,6	+ 0,4	+ 917	49 contrôlées dans 13 troupeaux	PARSOIRE Y. Pleaux (15)	ORLEANS EARL Dayral (15)
PROST 6330249620 Code 23-60287	09/02/99	0,66	+ 23	+ 23	+ 2,0	+ 1,1	- 2,0	+ 523	15 contrôlées dans 9 troupeaux	GAEC Marion St Donat (63)	NICKY GAEC du Vert (15)
ONYX 6327814141 Code : 23-51746	10/02/98	0,88	+ 49	+ 38	+ 57	- 0,5	+ 2,2	+ 1233	61 contrôlées dans 24 troupeaux	M. FEREROL Taufes (63)	MIROIR Férel M. (63)
ODON 1598057227 Code : 23-51747	18/01/98	0,83	+ 28	+ 25	+ 27	- 0,8	- 0,5	+ 883	41 contrôlées dans 13 troupeaux	C. FREYSSAC Barriac Bosquets (15)	JUPITER GAEC Garcelon (19)
LORRAIN 1595018703 Code 23-60285	18/04/95	0,91	+ 17	+ 14	+ 10	+ 1,6	0,0	+ 213	82 contrôlées dans 21 troupeaux	GAEC de la Pignole St Bonnet de Salers (15)	HURLEUR GAEC la Pignole (15)
JOJO 1594087666 Code 23-60286	20/02/94	0,93	+ 8	+ 8	+ 11	- 1,2	- 0,5	+ 452	98 contrôlées dans 18 troupeaux	GAEC CHANCEL Anglard de Salers (15)	EUGENE Brousse E. (15)
INDY 1593009809 Code 23-39200	15/02/93	0,90	+ 47	+ 39	+ 45	- 0,2	+ 0,6	+ 1252	68 contrôlées dans 27 troupeaux	M. TREPSAT Arpajon sur Cère (15)	FALLA GAEC Chancel (15)
FOREIGN 1590069244 Code 23-33844	21/02/90	0,85	+ 51	+ 39	+ 62	- 1,1	+ 1,9	+ 1423	38 contrôlées dans 17 troupeaux	A. TREPSAT Arpajon sur Cère (15)	ANJOU Fruitière A. (15)
OBELIX 1598057347 Code 23-60011	21/02/90	0,68	+ 24	+ 23	+ 17	- 0,6	- 1,8	+ 806	14 contrôlées dans 5 troupeaux	SERRE J.M Loupiac (15)	HORACE Duroux MT. (15)

TAUREAUX CHOISIS SUR PERFORMANCES DE LA MÈRE - En cours de testage

Nom N°	Date de naissance	Ascendance	CD	INEL	MP	MG	TP	TB	Lait	Rg de vél.	Commentaires	Naisseur	Père
OCAIRE 1598075728 Code 23-63903	25/02/98	Mère GUITARE 1591039209	0,52	- 7,0	- 4,0	- 17	+ 1,3	- 1,0	+ 330	7	2 648 kg de lait sur 263 jours de lactation en moyenne	EARL Vantal Anglard de Salers (15)	GARDIEN GAEC de la Pignole (15)



CENTRE FRANCE

Banque Assurance Immobilier

AGRICULTEURS

Si vos
projets
nous parlent,
c'est que nous
parlons le
même langage.

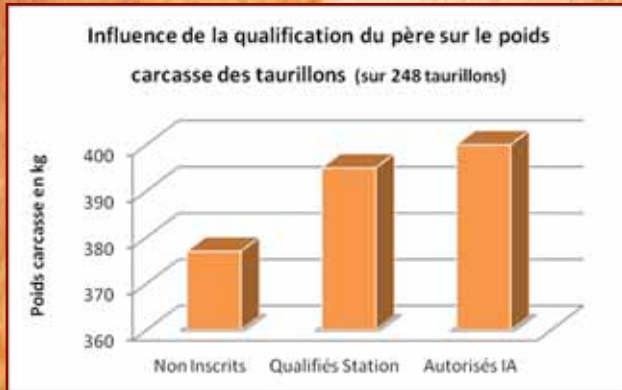
De l'installation à la transmission, le Crédit Agricole est présent à tous les moments clés du développement de votre exploitation.
Crédit Agricole, 1^{ère} banque des agriculteurs*.

ca-centrefrance.fr

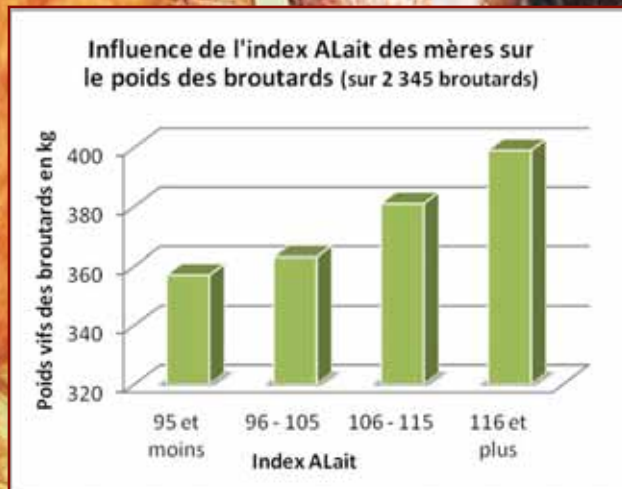
* Source : RICA – parts de marché 2010.

L'Insémination en SALERS : une rentabilité prouvée !

D'après l'étude menée par le GSE en 2011,
sur 3 campagnes sur plus de 150 000 bovins.



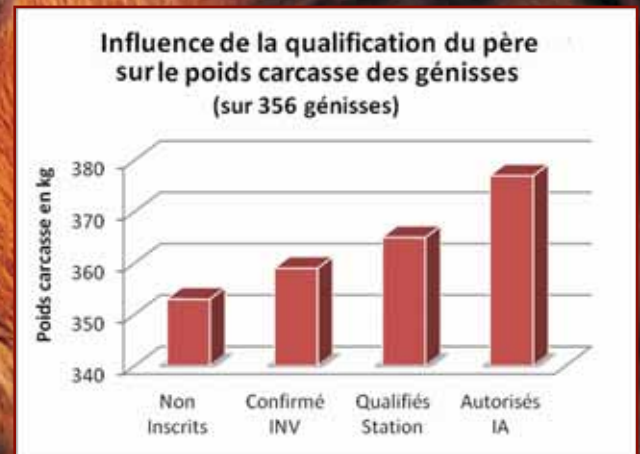
Poids de vente moyen des carcasses des taurillons commercialisés : 383 kg
Taurillons issus d'un père d'IA :
→ + 17kg par rapport à la moyenne
→ + 23kg par rapport aux pères non inscrits.



Il y a une corrélation positive entre l'index ALAÏT et le poids des broutards
(au delà de 115, le poids des broutards augmente de 42 kg par rapport à l'intervalle « 95 et moins »).



Poids de vente moyen des broutards commercialisés : 356 kg
Broutards issus d'un père d'IA :
→ + 21kg par rapport à la moyenne
→ + 24kg par rapport aux pères non inscrits.



Poids de vente moyen des carcasses des génisses commercialisés : 277 kg
Génisses issues d'un père d'IA :
→ + 24kg par rapport à la moyenne
→ + 34kg par rapport aux pères non inscrits.



Le Foirail
19460 Naves
Tél. : 05 55 26 85 93
Fax : 05 55 26 66 57
Mail : ualc@groupealtitude.fr



19, Bld Nominoe
35740 Pacé
Tél. : 02 99 85 21 40
Fax : 02 99 85 21 44
Mail : sersia@sersia.fr